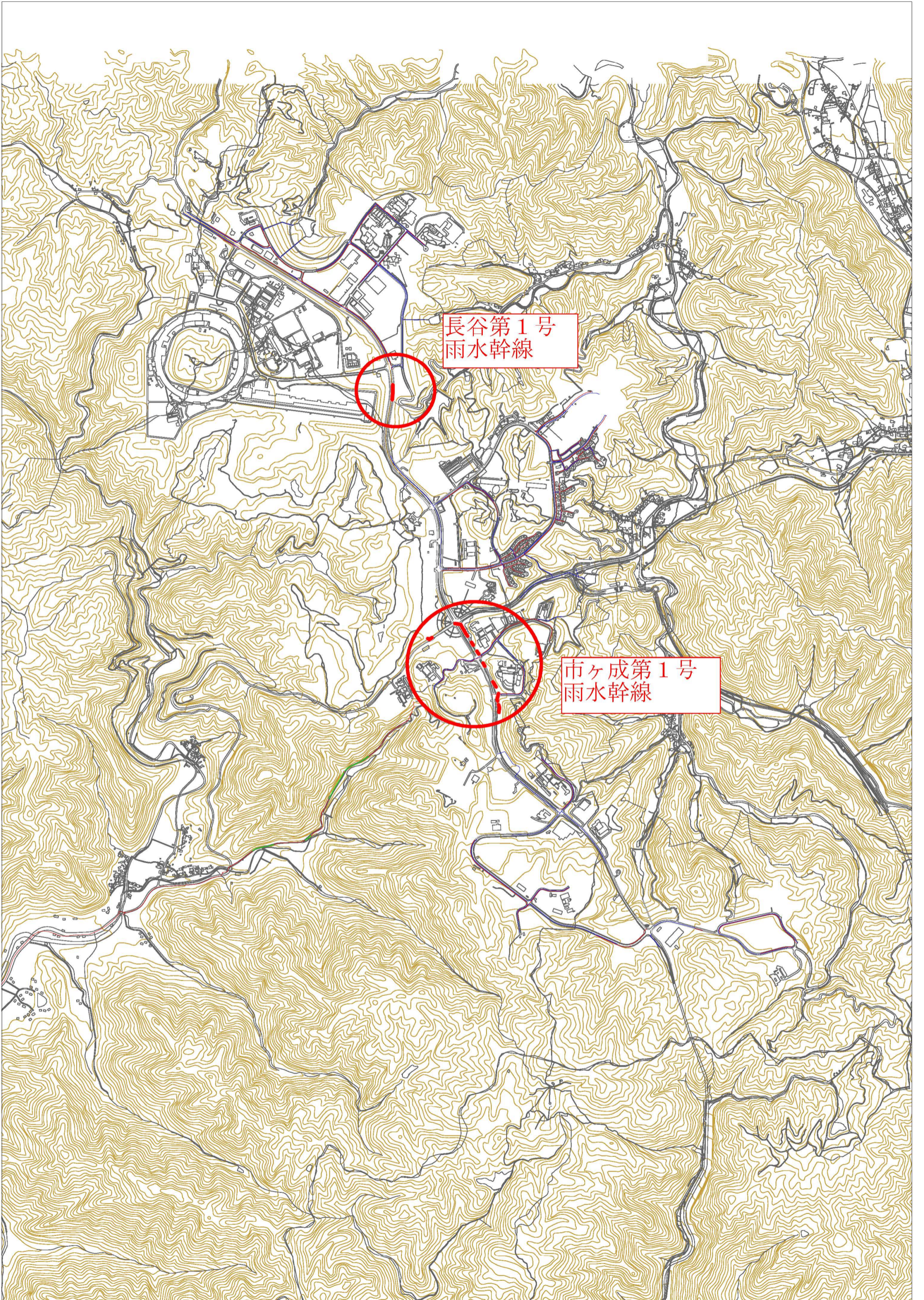


マンホール対象リスト

No.	幹線名	マンホール番号	基本情報					点検結果				総評		
			形状	人孔深 (m)	調整高 (mm)	築造年度	足掛金物	合計				マンホール蓋		マンホール
								A	B	C	その他	継続使用 (異常なし/取替必要)	応急措置 (有/無)	備考
1	長谷第1号雨水幹線	90-7-UM-6	□2600×3000	5.08	300		16		1	1	閉塞・施工不良・鉄筋露出	取替必要	無	緊急度Ⅱ

位置図



1/10000



市ヶ成第1号雨水幹線

B421-1

写真番号	1
路線番号	B421-1
人孔番号	上流～下流
管種 管径	ボックスカルバート □1800×1800
異状個所	継手部 管口
距離	0.00m
異状内容	管口状況
備考	

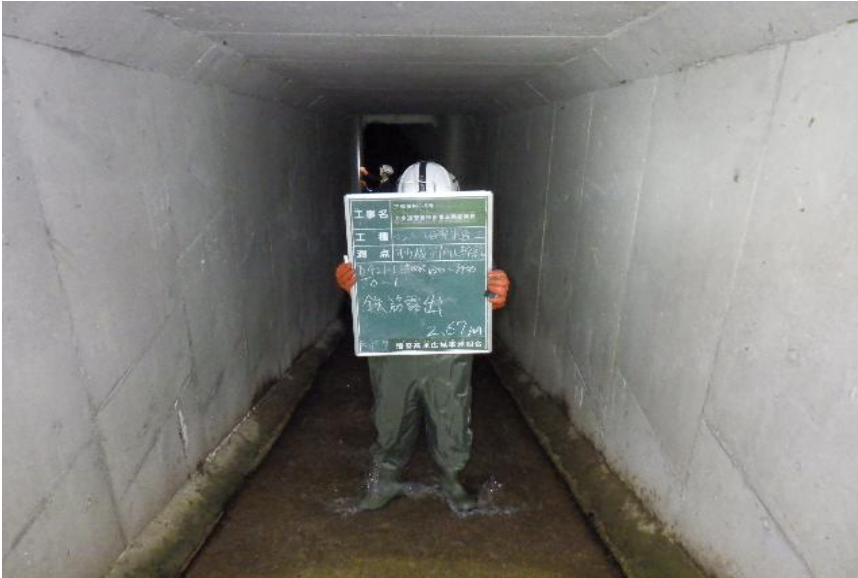


写真番号	1
路線番号	B421-1
人孔番号	上流～下流
管種 管径	ボックスカルバート □1800×1800
異状個所	継手部 管口
距離	0.00m
異状内容	管口状況
備考	



写真番号	1
路線番号	B421-1
人孔番号	上流～下流
管種 管径	ボックスカルバート □1800×1800
異状個所	継手部 管口
距離	0.00m
異状内容	管口状況
備考	





写真番号	2
路線番号	B421-1
人孔番号	上流～下流
管種 管径	ボックスカルバート □1800×1800
異状個所	本管部 管口～J1
距離	2.67m
異状内容	管の破損 a 鉄筋露出
備考	



写真番号	2
路線番号	B421-1
人孔番号	上流～下流
管種 管径	ボックスカルバート □1800×1800
異状個所	本管部 管口～J1
距離	2.67m
異状内容	管の破損 a 鉄筋露出
備考	

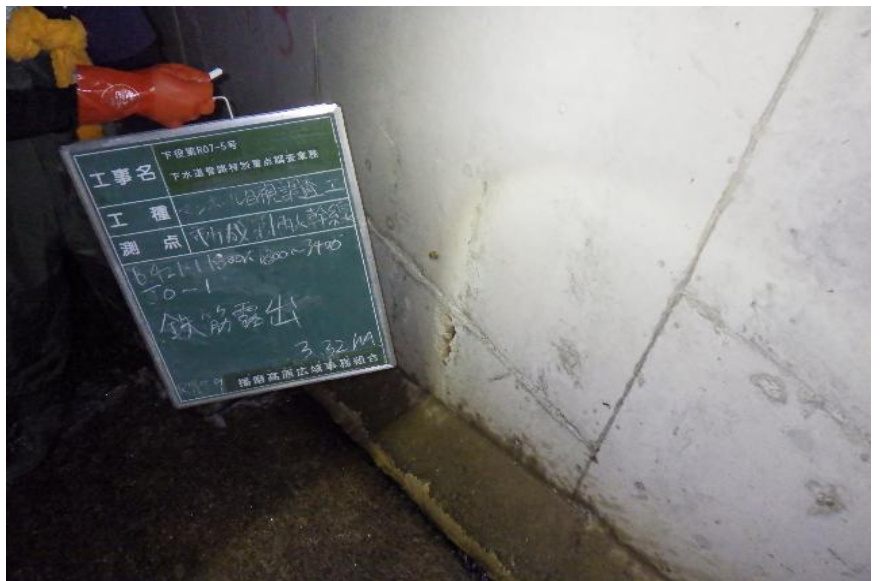


写真番号	2
路線番号	B421-1
人孔番号	上流～下流
管種 管径	ボックスカルバート □1800×1800
異状個所	本管部 管口～J1
距離	2.67m
異状内容	管の破損 a 鉄筋露出
備考	

写真番号	3
路線番号	B421-1
人孔番号	上流～下流
管種 管径	ボックスカルバート □1800×1800
異状箇所	本管部 管口～J1
距離	3.32m
異状内容	管の破損 a 鉄筋露出
備考	



写真番号	3
路線番号	B421-1
人孔番号	上流～下流
管種 管径	ボックスカルバート □1800×1800
異状箇所	本管部 管口～J1
距離	3.32m
異状内容	管の破損 a 鉄筋露出
備考	

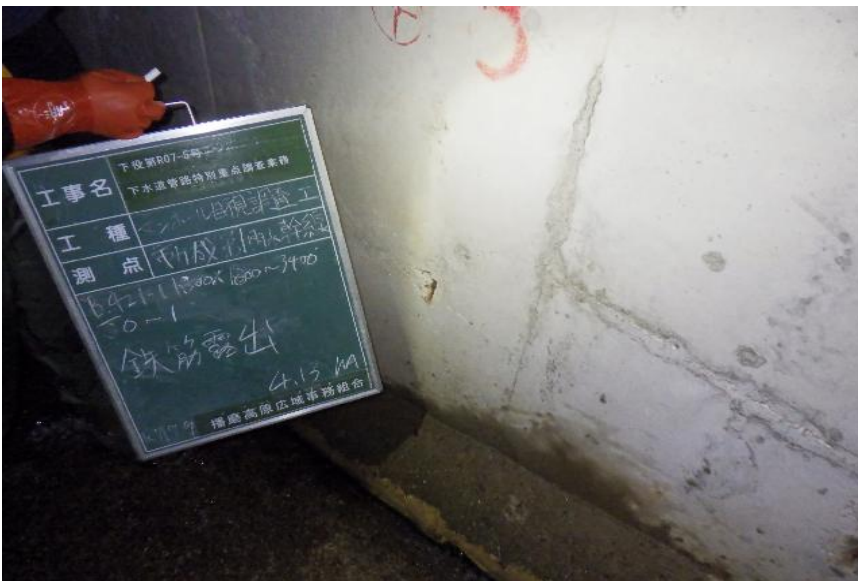


写真番号	3
路線番号	B421-1
人孔番号	上流～下流
管種 管径	ボックスカルバート □1800×1800
異状箇所	本管部 管口～J1
距離	3.32m
異状内容	管の破損 a 鉄筋露出
備考	





写真番号	4
路線番号	B421-1
人孔番号	上流～下流
管種 管径	ボックスカルバート □1800×1800
異状個所	本管部 管口～J1
距離	4.13m
異状内容	管の破損 a 鉄筋露出
備考	



写真番号	4
路線番号	B421-1
人孔番号	上流～下流
管種 管径	ボックスカルバート □1800×1800
異状個所	本管部 管口～J1
距離	4.13m
異状内容	管の破損 a 鉄筋露出
備考	



写真番号	4
路線番号	B421-1
人孔番号	上流～下流
管種 管径	ボックスカルバート □1800×1800
異状個所	本管部 管口～J1
距離	4.13m
異状内容	管の破損 a 鉄筋露出
備考	

写真番号	5
路線番号	B421-1
人孔番号	上流~下流
管種 管径	ボックスカルバート □1800×1800
異状個所	本管部 管口~J1
距離	5.72m
異状内容	管の破損 a 鉄筋露出
備考	



写真番号	5
路線番号	B421-1
人孔番号	上流~下流
管種 管径	ボックスカルバート □1800×1800
異状個所	本管部 管口~J1
距離	5.72m
異状内容	管の破損 a 鉄筋露出
備考	



写真番号	5
路線番号	B421-1
人孔番号	上流~下流
管種 管径	ボックスカルバート □1800×1800
異状個所	本管部 管口~J1
距離	5.72m
異状内容	管の破損 a 鉄筋露出
備考	





写真番号	6
路線番号	B421-1
人孔番号	上流～下流
管種 管径	ボックスカルバート □1800×1800
異状個所	取付管部 J0～1
距離	10.00m
異状内容	取付管1
備考	



写真番号	6
路線番号	B421-1
人孔番号	上流～下流
管種 管径	ボックスカルバート □1800×1800
異状個所	取付管部 J0～1
距離	10.00m
異状内容	取付管1
備考	



写真番号	6
路線番号	B421-1
人孔番号	上流～下流
管種 管径	ボックスカルバート □1800×1800
異状個所	取付管部 J0～1
距離	10.00m
異状内容	取付管1
備考	

写真番号	7
路線番号	B421-1
人孔番号	上流～下流
管種 管径	ボックスカルバート □1800×1800
異状個所	本管部 管口～J1
距離	10.40m
異状内容	調査終了
備考	



写真番号	7
路線番号	B421-1
人孔番号	上流～下流
管種 管径	ボックスカルバート □1800×1800
異状個所	本管部 管口～J1
距離	10.40m
異状内容	調査終了
備考	



写真番号	7
路線番号	B421-1
人孔番号	上流～下流
管種 管径	ボックスカルバート □1800×1800
異状個所	本管部 管口～J1
距離	10.40m
異状内容	調査終了
備考	



市ヶ成第1号雨水幹線

B421-2

写真番号	1
路線番号	B421-2
人孔番号	上流～下流
管種 管径	ボックスカルバート □1800×3400
異状個所	本管部 管口～J1
距離	0.00m
異状内容	調査開始
備考	



写真番号	1
路線番号	B421-2
人孔番号	上流～下流
管種 管径	ボックスカルバート □1800×3400
異状個所	本管部 管口～J1
距離	0.00m
異状内容	調査開始
備考	



写真番号	1
路線番号	B421-2
人孔番号	上流～下流
管種 管径	ボックスカルバート □1800×3400
異状個所	本管部 管口～J1
距離	0.00m
異状内容	調査開始
備考	





写真番号	2
路線番号	B421-2
人孔番号	上流～下流
管種 管径	ボックスカルバート □1800×3400
異状個所	本管部 管口～J1
距離	3.26m～3.94m
異状内容	管の破損 a 鉄筋露出
備考	



写真番号	2
路線番号	B421-2
人孔番号	上流～下流
管種 管径	ボックスカルバート □1800×3400
異状個所	本管部 管口～J1
距離	3.26m～3.94m
異状内容	管の破損 a 鉄筋露出
備考	



写真番号	2
路線番号	B421-2
人孔番号	上流～下流
管種 管径	ボックスカルバート □1800×3400
異状個所	本管部 管口～J1
距離	3.26m～3.94m
異状内容	管の破損 a 鉄筋露出
備考	

写真番号	3
路線番号	B421-2
人孔番号	上流～下流
管種 管径	ボックスカルバート □1800×3400
異状箇所	本管部 管口～J1
距離	4.90m～5.40m
異状内容	管の破損 a 鉄筋露出
備考	



写真番号	3
路線番号	B421-2
人孔番号	上流～下流
管種 管径	ボックスカルバート □1800×3400
異状箇所	本管部 管口～J1
距離	4.90m～5.40m
異状内容	管の破損 a 鉄筋露出
備考	



写真番号	3
路線番号	B421-2
人孔番号	上流～下流
管種 管径	ボックスカルバート □1800×3400
異状箇所	本管部 管口～J1
距離	4.90m～5.40m
異状内容	管の破損 a 鉄筋露出
備考	



写真番号	5
路線番号	B421-2
人孔番号	上流～下流
管種 管径	ボックスカルバート □1800×3400
異状箇所	本管部 管口～J1
距離	7.35m～7.80m
異状内容	管の破損 a 鉄筋露出
備考	



写真番号	5
路線番号	B421-2
人孔番号	上流～下流
管種 管径	ボックスカルバート □1800×3400
異状箇所	本管部 管口～J1
距離	7.35m～7.80m
異状内容	管の破損 a 鉄筋露出
備考	



写真番号	5
路線番号	B421-2
人孔番号	上流～下流
管種 管径	ボックスカルバート □1800×3400
異状箇所	本管部 管口～J1
距離	7.35m～7.80m
異状内容	管の破損 a 鉄筋露出
備考	





写真番号	6
路線番号	B421-2
人孔番号	上流～下流
管種 管径	ボックスカルバート □1800×3400
異状個所	本管部 管口～J1
距離	7.90m
異状内容	調査終了
備考	



写真番号	6
路線番号	B421-2
人孔番号	上流～下流
管種 管径	ボックスカルバート □1800×3400
異状個所	本管部 管口～J1
距離	7.90m
異状内容	調査終了
備考	



写真番号	6
路線番号	B421-2
人孔番号	上流～下流
管種 管径	ボックスカルバート □1800×3400
異状個所	本管部 管口～J1
距離	7.90m
異状内容	調査終了
備考	

市ヶ成第1号雨水幹線

B421-3

写真番号	1
路線番号	B421-3
人孔番号	上流～下流
管種 管径	ボックスカルバート □1800×1800
異状箇所	本管部 管口～J1
距離	0.00m
異状内容	調査開始
備考	



写真番号	1
路線番号	B421-3
人孔番号	上流～下流
管種 管径	ボックスカルバート □1800×1800
異状箇所	本管部 管口～J1
距離	0.00m
異状内容	調査開始
備考	



写真番号	1
路線番号	B421-3
人孔番号	上流～下流
管種 管径	ボックスカルバート □1800×1800
異状箇所	本管部 管口～J1
距離	0.00m
異状内容	調査開始
備考	





写真番号	2
路線番号	B421-3
人孔番号	上流～下流
管種 管径	ボックスカルバート □1800×1800
異状個所	本管部 管口～J1
距離	5.00m
異状内容	管内状況
備考	



写真番号	2
路線番号	B421-3
人孔番号	上流～下流
管種 管径	ボックスカルバート □1800×1800
異状個所	本管部 管口～J1
距離	5.00m
異状内容	管内状況
備考	



写真番号	2
路線番号	B421-3
人孔番号	上流～下流
管種 管径	ボックスカルバート □1800×1800
異状個所	本管部 管口～J1
距離	5.00m
異状内容	管内状況
備考	

写真番号	3
路線番号	B421-3
人孔番号	上流～下流
管種 管径	ボックスカルバート □1800×1800
異状個所	本管部 管口～J1
距離	6.91m
異状内容	管の破損 a 鉄筋露出
備考	



写真番号	3
路線番号	B421-3
人孔番号	上流～下流
管種 管径	ボックスカルバート □1800×1800
異状個所	本管部 管口～J1
距離	6.91m
異状内容	管の破損 a 鉄筋露出
備考	



写真番号	3
路線番号	B421-3
人孔番号	上流～下流
管種 管径	ボックスカルバート □1800×1800
異状個所	本管部 管口～J1
距離	6.91m
異状内容	管の破損 a 鉄筋露出
備考	





写真番号	4
路線番号	B421-3
人孔番号	上流～下流
管種 管径	ボックスカルバート □1800×1800
異状個所	本管部 管口～J1
距離	7.88m
異状内容	管の破損 a 鉄筋露出
備考	



写真番号	4
路線番号	B421-3
人孔番号	上流～下流
管種 管径	ボックスカルバート □1800×1800
異状個所	本管部 管口～J1
距離	7.88m
異状内容	管の破損 a 鉄筋露出
備考	



写真番号	4
路線番号	B421-3
人孔番号	上流～下流
管種 管径	ボックスカルバート □1800×1800
異状個所	本管部 管口～J1
距離	7.88m
異状内容	管の破損 a 鉄筋露出
備考	

写真番号	5
路線番号	B421-3
人孔番号	上流～下流
管種 管径	ボックスカルバート □1800×1800
異状個所	本管部 管口～J1
距離	10.00m
異状内容	管内状況
備考	



写真番号	5
路線番号	B421-3
人孔番号	上流～下流
管種 管径	ボックスカルバート □1800×1800
異状個所	本管部 管口～J1
距離	10.00m
異状内容	管内状況
備考	



写真番号	5
路線番号	B421-3
人孔番号	上流～下流
管種 管径	ボックスカルバート □1800×1800
異状個所	本管部 管口～J1
距離	10.00m
異状内容	管内状況
備考	





写真番号	6
路線番号	B421-3
人孔番号	上流～下流
管種 管径	ボックスカルバート □1800×1800
異状箇所	本管部 J1～管口
距離	15.00m
異状内容	管内状況
備考	



写真番号	6
路線番号	B421-3
人孔番号	上流～下流
管種 管径	ボックスカルバート □1800×1800
異状箇所	本管部 J1～管口
距離	15.00m
異状内容	管内状況
備考	



写真番号	6
路線番号	B421-3
人孔番号	上流～下流
管種 管径	ボックスカルバート □1800×1800
異状箇所	本管部 J1～管口
距離	15.00m
異状内容	管内状況
備考	

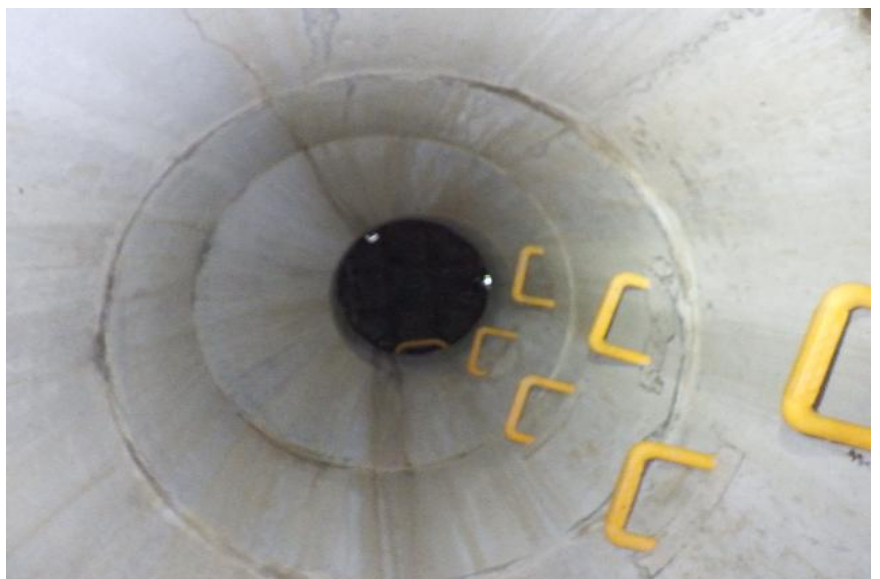
写真番号	7
路線番号	B421-3
人孔番号	上流～下流
管種 管径	ボックスカルバート □1800×1800
異状箇所	本管部 J1～管口
距離	15.80m
異状内容	中間人孔
備考	



写真番号	7
路線番号	B421-3
人孔番号	上流～下流
管種 管径	ボックスカルバート □1800×1800
異状箇所	本管部 J1～管口
距離	15.80m
異状内容	中間人孔
備考	



写真番号	7
路線番号	B421-3
人孔番号	上流～下流
管種 管径	ボックスカルバート □1800×1800
異状箇所	本管部 J1～管口
距離	15.80m
異状内容	中間人孔
備考	





写真番号	8
路線番号	B421-3
人孔番号	上流～下流
管種 管径	ボックスカルバート □1800×1800
異状個所	本管部 J1～管口
距離	20.00m
異状内容	管内状況
備考	



写真番号	8
路線番号	B421-3
人孔番号	上流～下流
管種 管径	ボックスカルバート □1800×1800
異状個所	本管部 J1～管口
距離	20.00m
異状内容	管内状況
備考	



写真番号	8
路線番号	B421-3
人孔番号	上流～下流
管種 管径	ボックスカルバート □1800×1800
異状個所	本管部 J1～管口
距離	20.00m
異状内容	管内状況
備考	

写真番号	9
路線番号	B421-3
人孔番号	上流～下流
管種 管径	ボックスカルバート □1800×1800
異状個所	本管部 J1～管口
距離	20.76m
異状内容	調査終了
備考	



写真番号	9
路線番号	B421-3
人孔番号	上流～下流
管種 管径	ボックスカルバート □1800×1800
異状個所	本管部 J1～管口
距離	20.76m
異状内容	調査終了
備考	



写真番号	9
路線番号	B421-3
人孔番号	上流～下流
管種 管径	ボックスカルバート □1800×1800
異状個所	本管部 J1～管口
距離	20.76m
異状内容	調査終了
備考	



市ヶ成第1号雨水幹線

B422-1

写真番号	1
路線番号	B422-1
人孔番号	上流～下流
管種 管径	ボックスカルバート □1800×1800
異状箇所	継手部 管口
距離	0.00m
異状内容	調査開始 樹木根侵入 b
備考	



写真番号	1
路線番号	B422-1
人孔番号	上流～下流
管種 管径	ボックスカルバート □1800×1800
異状箇所	継手部 管口
距離	0.00m
異状内容	調査開始 樹木根侵入 b
備考	



写真番号	1
路線番号	B422-1
人孔番号	上流～下流
管種 管径	ボックスカルバート □1800×1800
異状箇所	継手部 管口
距離	0.00m
異状内容	調査開始 樹木根侵入 b
備考	





写真番号	2
路線番号	B422-1
人孔番号	上流～下流
管種 管径	ボックスカルバート □1800×1800
異状個所	本管部 管口～J1
距離	5.00m
異状内容	管内状況
備考	



写真番号	2
路線番号	B422-1
人孔番号	上流～下流
管種 管径	ボックスカルバート □1800×1800
異状個所	本管部 管口～J1
距離	5.00m
異状内容	管内状況
備考	



写真番号	2
路線番号	B422-1
人孔番号	上流～下流
管種 管径	ボックスカルバート □1800×1800
異状個所	本管部 管口～J1
距離	5.00m
異状内容	管内状況
備考	

写真番号	3
路線番号	B422-1
人孔番号	上流～下流
管種 管径	ボックスカルバート □1800×1800
異状個所	本管部 管口～J1
距離	5.67m
異状内容	調査終了
備考	



写真番号	3
路線番号	B422-1
人孔番号	上流～下流
管種 管径	ボックスカルバート □1800×1800
異状個所	本管部 管口～J1
距離	5.67m
異状内容	調査終了
備考	



写真番号	3
路線番号	B422-1
人孔番号	上流～下流
管種 管径	ボックスカルバート □1800×1800
異状個所	本管部 管口～J1
距離	5.67m
異状内容	調査終了
備考	



市ヶ成第1号雨水幹線

B427-1

写真番号	1
路線番号	B427-1
人孔番号	上流～下流
管種 管径	ボックスカルバート □1800×1800
異状箇所	本管部 管口～J1
距離	0.00m
異状内容	調査開始
備考	



写真番号	1
路線番号	B427-1
人孔番号	上流～下流
管種 管径	ボックスカルバート □1800×1800
異状箇所	本管部 管口～J1
距離	0.00m
異状内容	調査開始
備考	



余白



写真番号	2
路線番号	B427-1
人孔番号	上流～下流
管種 管径	ボックスカルバート □1800×1800
異状個所	本管部 管口～J1
距離	0.32m
異状内容	段差 管径変更
備考	□1800×1800→ □1800×2900



写真番号	2
路線番号	B427-1
人孔番号	上流～下流
管種 管径	ボックスカルバート □1800×1800
異状個所	本管部 管口～J1
距離	0.32m
異状内容	段差 管径変更
備考	□1800×1800→ □1800×2900

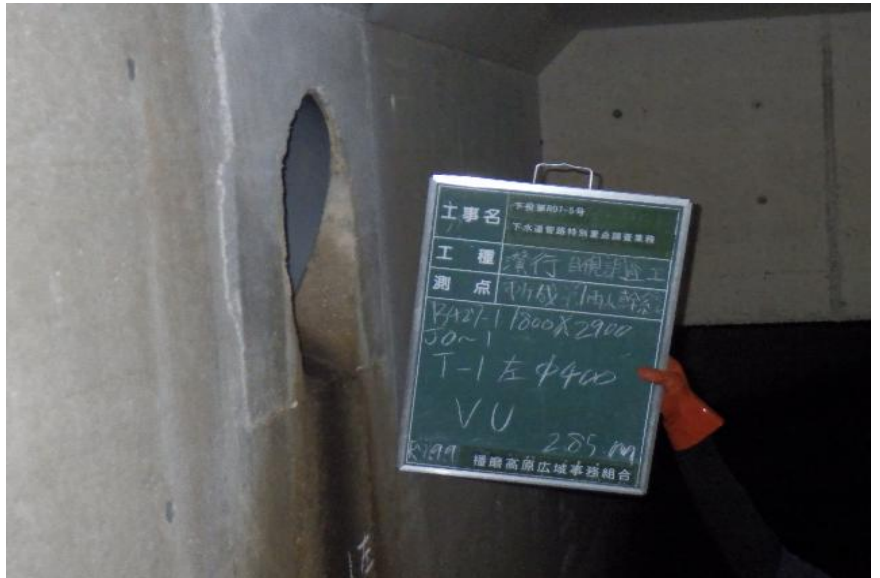


写真番号	2
路線番号	B427-1
人孔番号	上流～下流
管種 管径	ボックスカルバート □1800×1800
異状個所	本管部 管口～J1
距離	0.32m
異状内容	段差 管径変更
備考	□1800×1800→ □1800×2900

写真番号	3
路線番号	B427-1
人孔番号	上流～下流
管種 管径	ボックスカルバート □1800×1800
異状箇所	取付管部 J0～1
距離	2.85m
異状内容	取付管1
備考	



写真番号	3
路線番号	B427-1
人孔番号	上流～下流
管種 管径	ボックスカルバート □1800×1800
異状箇所	取付管部 J0～1
距離	2.85m
異状内容	取付管1
備考	

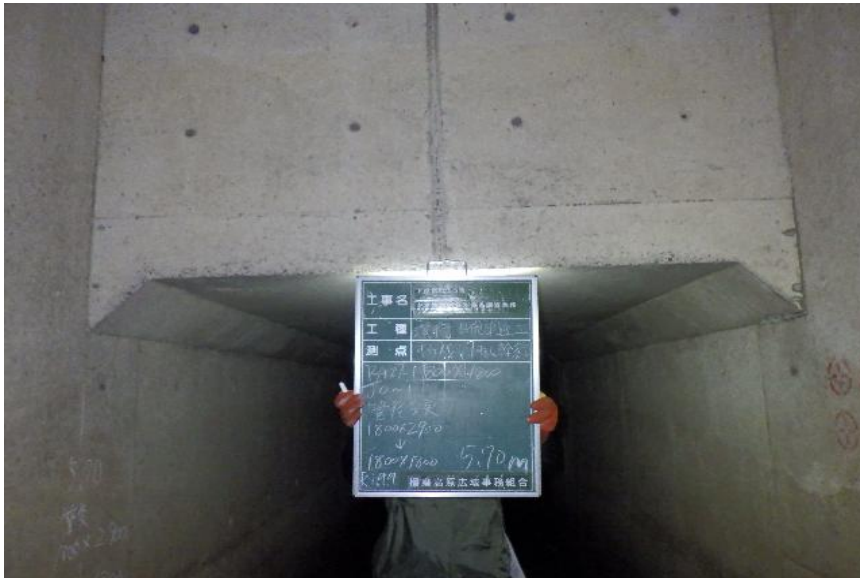


写真番号	3
路線番号	B427-1
人孔番号	上流～下流
管種 管径	ボックスカルバート □1800×1800
異状箇所	取付管部 J0～1
距離	2.85m
異状内容	取付管1
備考	





写真番号	4
路線番号	B427-1
人孔番号	上流～下流
管種 管径	ボックスカルバート □1800×1800
異状個所	継手部 J1
距離	5.70m
異状内容	管径変更
備考	□1800×2900→ □1800×1800



写真番号	4
路線番号	B427-1
人孔番号	上流～下流
管種 管径	ボックスカルバート □1800×1800
異状個所	継手部 J1
距離	5.70m
異状内容	管径変更
備考	□1800×2900→ □1800×1800



写真番号	4
路線番号	B427-1
人孔番号	上流～下流
管種 管径	ボックスカルバート □1800×1800
異状個所	継手部 J1
距離	5.70m
異状内容	管径変更
備考	□1800×2900→ □1800×1800

写真番号	5
路線番号	B427-1
人孔番号	上流～下流
管種 管径	ボックスカルバート □1800×1800
異状箇所	本管部 J1～2
距離	10.00m
異状内容	管内状況
備考	



写真番号	5
路線番号	B427-1
人孔番号	上流～下流
管種 管径	ボックスカルバート □1800×1800
異状箇所	本管部 J1～2
距離	10.00m
異状内容	管内状況
備考	



写真番号	5
路線番号	B427-1
人孔番号	上流～下流
管種 管径	ボックスカルバート □1800×1800
異状箇所	本管部 J1～2
距離	10.00m
異状内容	管内状況
備考	





写真番号	6
路線番号	B427-1
人孔番号	上流～下流
管種 管径	ボックスカルバート □1800×1800
異状個所	本管部 J1～2
距離	11.74m
異状内容	曲がり
備考	



写真番号	6
路線番号	B427-1
人孔番号	上流～下流
管種 管径	ボックスカルバート □1800×1800
異状個所	本管部 J1～2
距離	11.74m
異状内容	曲がり
備考	



写真番号	6
路線番号	B427-1
人孔番号	上流～下流
管種 管径	ボックスカルバート □1800×1800
異状個所	本管部 J1～2
距離	11.74m
異状内容	曲がり
備考	

写真番号	7
路線番号	B427-1
人孔番号	上流～下流
管種 管径	ボックスカルバート □1800×1800
異状箇所	本管部 J1～2
距離	15.00m
異状内容	管内状況
備考	



写真番号	7
路線番号	B427-1
人孔番号	上流～下流
管種 管径	ボックスカルバート □1800×1800
異状箇所	本管部 J1～2
距離	15.00m
異状内容	管内状況
備考	



写真番号	7
路線番号	B427-1
人孔番号	上流～下流
管種 管径	ボックスカルバート □1800×1800
異状箇所	本管部 J1～2
距離	15.00m
異状内容	管内状況
備考	





写真番号	8
路線番号	B427-1
人孔番号	上流～下流
管種 管径	ボックスカルバート □1800×1800
異状個所	本管部 J2～3
距離	20.00m
異状内容	管内状況
備考	



写真番号	8
路線番号	B427-1
人孔番号	上流～下流
管種 管径	ボックスカルバート □1800×1800
異状個所	本管部 J2～3
距離	20.00m
異状内容	管内状況
備考	

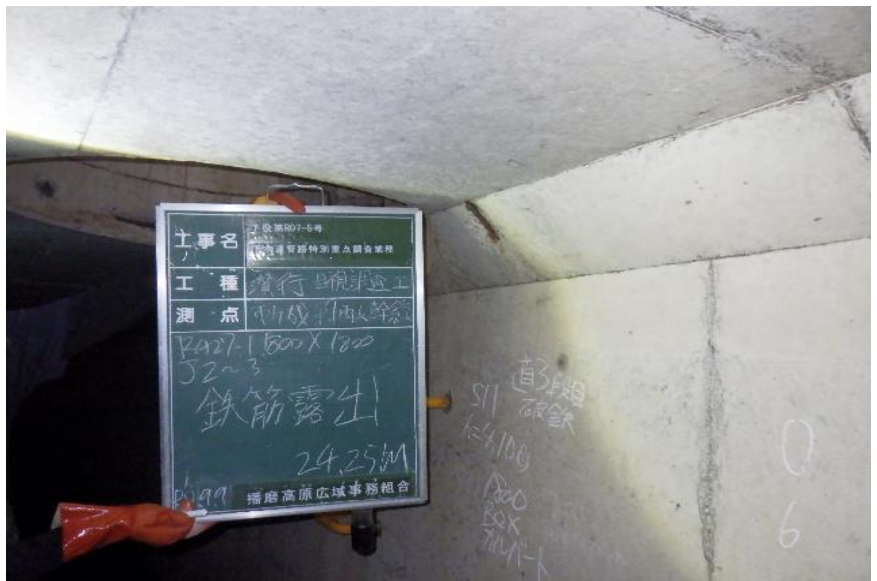


写真番号	8
路線番号	B427-1
人孔番号	上流～下流
管種 管径	ボックスカルバート □1800×1800
異状個所	本管部 J2～3
距離	20.00m
異状内容	管内状況
備考	

写真番号	9
路線番号	B427-1
人孔番号	上流～下流
管種 管径	ボックスカルバート □1800×1800
異状個所	本管部 J2～3
距離	24.25m
異状内容	破損 a 鉄筋露出
備考	



写真番号	9
路線番号	B427-1
人孔番号	上流～下流
管種 管径	ボックスカルバート □1800×1800
異状個所	本管部 J2～3
距離	24.25m
異状内容	破損 a 鉄筋露出
備考	



写真番号	9
路線番号	B427-1
人孔番号	上流～下流
管種 管径	ボックスカルバート □1800×1800
異状個所	本管部 J2～3
距離	24.25m
異状内容	破損 a 鉄筋露出
備考	





写真番号	10
路線番号	B427-1
人孔番号	上流～下流
管種 管径	ボックスカルバート □1800×1800
異状個所	本管部 J2～3
距離	24.65m
異状内容	中間人孔
備考	



写真番号	10
路線番号	B427-1
人孔番号	上流～下流
管種 管径	ボックスカルバート □1800×1800
異状個所	本管部 J2～3
距離	24.65m
異状内容	中間人孔
備考	



写真番号	10
路線番号	B427-1
人孔番号	上流～下流
管種 管径	ボックスカルバート □1800×1800
異状個所	本管部 J2～3
距離	24.65m
異状内容	中間人孔
備考	

写真番号	11
路線番号	B427-1
人孔番号	上流～下流
管種 管径	ボックスカルバート □1800×1800
異状個所	本管部 J2～3
距離	26.00m
異状内容	ガラ堆積
備考	



写真番号	11
路線番号	B427-1
人孔番号	上流～下流
管種 管径	ボックスカルバート □1800×1800
異状個所	本管部 J2～3
距離	26.00m
異状内容	ガラ堆積
備考	



写真番号	11
路線番号	B427-1
人孔番号	上流～下流
管種 管径	ボックスカルバート □1800×1800
異状個所	本管部 J2～3
距離	26.00m
異状内容	ガラ堆積
備考	





写真番号	12
路線番号	B427-1
人孔番号	上流～下流
管種 管径	ボックスカルバート □1800×1800
異状個所	取付管部 J3～4
距離	30.30m
異状内容	取付管 2 取付け管の突出し c
備考	



写真番号	12
路線番号	B427-1
人孔番号	上流～下流
管種 管径	ボックスカルバート □1800×1800
異状個所	取付管部 J3～4
距離	30.30m
異状内容	取付管 2 取付け管の突出し c
備考	

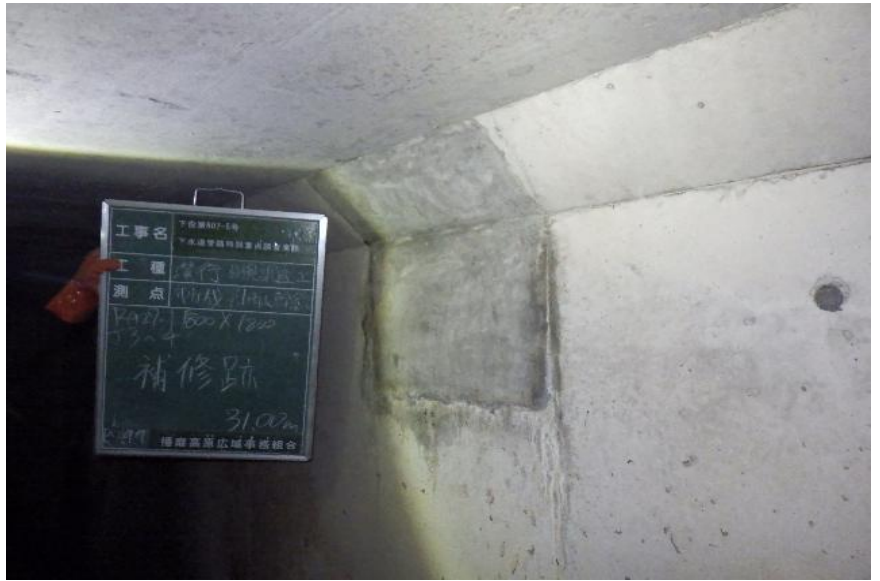


写真番号	12
路線番号	B427-1
人孔番号	上流～下流
管種 管径	ボックスカルバート □1800×1800
異状個所	取付管部 J3～4
距離	30.30m
異状内容	取付管 2 取付け管の突出し c
備考	

写真番号	13
路線番号	B427-1
人孔番号	上流～下流
管種 管径	ボックスカルバート □1800×1800
異状箇所	本管部 J3～4
距離	31.00m
異状内容	補修跡
備考	



写真番号	13
路線番号	B427-1
人孔番号	上流～下流
管種 管径	ボックスカルバート □1800×1800
異状箇所	本管部 J3～4
距離	31.00m
異状内容	補修跡
備考	



写真番号	13
路線番号	B427-1
人孔番号	上流～下流
管種 管径	ボックスカルバート □1800×1800
異状箇所	本管部 J3～4
距離	31.00m
異状内容	補修跡
備考	





写真番号	14
路線番号	B427-1
人孔番号	上流～下流
管種 管径	ボックスカルバート □1800×1800
異状個所	取付管部 J3～4
距離	32.74m
異状内容	取付管3
備考	



写真番号	14
路線番号	B427-1
人孔番号	上流～下流
管種 管径	ボックスカルバート □1800×1800
異状個所	取付管部 J3～4
距離	32.74m
異状内容	取付管3
備考	



写真番号	14
路線番号	B427-1
人孔番号	上流～下流
管種 管径	ボックスカルバート □1800×1800
異状個所	取付管部 J3～4
距離	32.74m
異状内容	取付管3
備考	

写真番号	15
路線番号	B427-1
人孔番号	上流～下流
管種 管径	ボックスカルバート □1800×1800
異状箇所	本管部 J3～4
距離	34.00m
異状内容	流入管
備考	



写真番号	15
路線番号	B427-1
人孔番号	上流～下流
管種 管径	ボックスカルバート □1800×1800
異状箇所	本管部 J3～4
距離	34.00m
異状内容	流入管
備考	



写真番号	15
路線番号	B427-1
人孔番号	上流～下流
管種 管径	ボックスカルバート □1800×1800
異状箇所	本管部 J3～4
距離	34.00m
異状内容	流入管
備考	





写真番号	16
路線番号	B427-1
人孔番号	上流～下流
管種 管径	ボックスカルバート □1800×1800
異状個所	本管部 J4～管口
距離	40.00m
異状内容	管内状況
備考	



写真番号	16
路線番号	B427-1
人孔番号	上流～下流
管種 管径	ボックスカルバート □1800×1800
異状個所	本管部 J4～管口
距離	40.00m
異状内容	管内状況
備考	



写真番号	16
路線番号	B427-1
人孔番号	上流～下流
管種 管径	ボックスカルバート □1800×1800
異状個所	本管部 J4～管口
距離	40.00m
異状内容	管内状況
備考	

写真番号	17
路線番号	B427-1
人孔番号	上流～下流
管種 管径	ボックスカルバート □1800×1800
異状箇所	本管部 J4～管口
距離	45.00m
異状内容	管内状況
備考	



写真番号	17
路線番号	B427-1
人孔番号	上流～下流
管種 管径	ボックスカルバート □1800×1800
異状箇所	本管部 J4～管口
距離	45.00m
異状内容	管内状況
備考	



写真番号	17
路線番号	B427-1
人孔番号	上流～下流
管種 管径	ボックスカルバート □1800×1800
異状箇所	本管部 J4～管口
距離	45.00m
異状内容	管内状況
備考	





写真番号	18
路線番号	B427-1
人孔番号	上流～下流
管種 管径	ボックスカルバート □1800×1800
異状個所	本管部 J4～管口
距離	46.70m
異状内容	調査終了
備考	



写真番号	18
路線番号	B427-1
人孔番号	上流～下流
管種 管径	ボックスカルバート □1800×1800
異状個所	本管部 J4～管口
距離	46.70m
異状内容	調査終了
備考	



写真番号	18
路線番号	B427-1
人孔番号	上流～下流
管種 管径	ボックスカルバート □1800×1800
異状個所	本管部 J4～管口
距離	46.70m
異状内容	調査終了
備考	

市ヶ成第1号雨水幹線

B428-3

写真番号	1
路線番号	B428-3
人孔番号	上流～下流
管種 管径	ボックスカルバート □2000×2000
異状箇所	本管部 管口～J1
距離	0.00m
異状内容	調査開始
備考	



写真番号	1
路線番号	B428-3
人孔番号	上流～下流
管種 管径	ボックスカルバート □2000×2000
異状箇所	本管部 管口～J1
距離	0.00m
異状内容	調査開始
備考	



写真番号	1
路線番号	B428-3
人孔番号	上流～下流
管種 管径	ボックスカルバート □2000×2000
異状箇所	本管部 管口～J1
距離	0.00m
異状内容	調査開始
備考	





写真番号	2
路線番号	B428-3
人孔番号	上流～下流
管種 管径	ボックスカルバート □2000×2000
異状個所	本管部 管口～J1
距離	0.36m
異状内容	段差 管径変更
備考	□2000×2000→ □2000×2950



写真番号	2
路線番号	B428-3
人孔番号	上流～下流
管種 管径	ボックスカルバート □2000×2000
異状個所	本管部 管口～J1
距離	0.36m
異状内容	段差 管径変更
備考	□2000×2000→ □2000×2950



写真番号	2
路線番号	B428-3
人孔番号	上流～下流
管種 管径	ボックスカルバート □2000×2000
異状個所	本管部 管口～J1
距離	0.36m
異状内容	段差 管径変更
備考	□2000×2000→ □2000×2950

写真番号	3
路線番号	B428-3
人孔番号	上流～下流
管種 管径	ボックスカルバート □2000×2000
異状箇所	本管部 管口～J1
距離	5.00m
異状内容	管径変更
備考	□2000×2950→ □2000×2000



写真番号	3
路線番号	B428-3
人孔番号	上流～下流
管種 管径	ボックスカルバート □2000×2000
異状箇所	本管部 管口～J1
距離	5.00m
異状内容	管径変更
備考	□2000×2950→ □2000×2000



写真番号	3
路線番号	B428-3
人孔番号	上流～下流
管種 管径	ボックスカルバート □2000×2000
異状箇所	本管部 管口～J1
距離	5.00m
異状内容	管径変更
備考	□2000×2950→ □2000×2000





写真番号	4
路線番号	B428-3
人孔番号	上流～下流
管種 管径	ボックスカルバート □2000×2000
異状個所	継手部 J1
距離	10.30m
異状内容	樹木根侵入 b
備考	



写真番号	4
路線番号	B428-3
人孔番号	上流～下流
管種 管径	ボックスカルバート □2000×2000
異状個所	継手部 J1
距離	10.30m
異状内容	樹木根侵入 b
備考	



写真番号	4
路線番号	B428-3
人孔番号	上流～下流
管種 管径	ボックスカルバート □2000×2000
異状個所	継手部 J1
距離	10.30m
異状内容	樹木根侵入 b
備考	

写真番号	5
路線番号	B428-3
人孔番号	上流～下流
管種 管径	ボックスカルバート □2000×2000
異状個所	本管部 J1～2
距離	15.00m
異状内容	管内状況
備考	



写真番号	5
路線番号	B428-3
人孔番号	上流～下流
管種 管径	ボックスカルバート □2000×2000
異状個所	本管部 J1～2
距離	15.00m
異状内容	管内状況
備考	



写真番号	5
路線番号	B428-3
人孔番号	上流～下流
管種 管径	ボックスカルバート □2000×2000
異状個所	本管部 J1～2
距離	15.00m
異状内容	管内状況
備考	





写真番号	6
路線番号	B428-3
人孔番号	上流～下流
管種 管径	ボックスカルバート □2000×2000
異状個所	本管部 J1～2
距離	20.00m
異状内容	管内状況
備考	



写真番号	6
路線番号	B428-3
人孔番号	上流～下流
管種 管径	ボックスカルバート □2000×2000
異状個所	本管部 J1～2
距離	20.00m
異状内容	管内状況
備考	



写真番号	6
路線番号	B428-3
人孔番号	上流～下流
管種 管径	ボックスカルバート □2000×2000
異状個所	本管部 J1～2
距離	20.00m
異状内容	管内状況
備考	

写真番号	7
路線番号	B428-3
人孔番号	上流～下流
管種 管径	ボックスカルバート □2000×2000
異状箇所	本管部 J2～管口
距離	25.00m
異状内容	管内状況
備考	



写真番号	7
路線番号	B428-3
人孔番号	上流～下流
管種 管径	ボックスカルバート □2000×2000
異状箇所	本管部 J2～管口
距離	25.00m
異状内容	管内状況
備考	



写真番号	7
路線番号	B428-3
人孔番号	上流～下流
管種 管径	ボックスカルバート □2000×2000
異状箇所	本管部 J2～管口
距離	25.00m
異状内容	管内状況
備考	

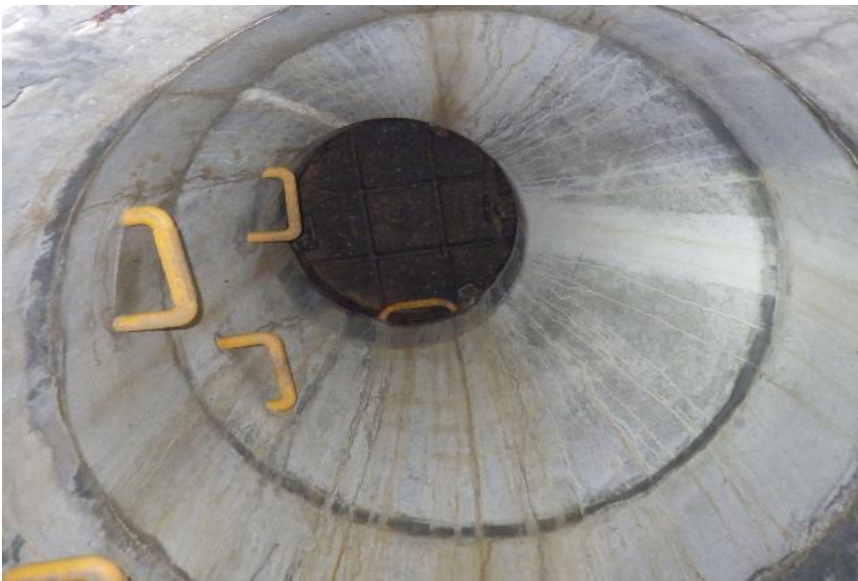




写真番号	8
路線番号	B428-3
人孔番号	上流～下流
管種 管径	ボックスカルバート □2000×2000
異状箇所	本管部 J2～管口
距離	30.00m
異状内容	中間人孔
備考	



写真番号	8
路線番号	B428-3
人孔番号	上流～下流
管種 管径	ボックスカルバート □2000×2000
異状箇所	本管部 J2～管口
距離	30.00m
異状内容	中間人孔
備考	



写真番号	8
路線番号	B428-3
人孔番号	上流～下流
管種 管径	ボックスカルバート □2000×2000
異状箇所	本管部 J2～管口
距離	30.00m
異状内容	中間人孔
備考	

写真番号	9
路線番号	B428-3
人孔番号	上流~下流
管種 管径	ボックスカルバート □2000×2000
異状箇所	取付管部 J2~3
距離	34.60m
異状内容	取付管 1
備考	



写真番号	9
路線番号	B428-3
人孔番号	上流~下流
管種 管径	ボックスカルバート □2000×2000
異状箇所	取付管部 J2~3
距離	34.60m
異状内容	取付管 1
備考	



写真番号	9
路線番号	B428-3
人孔番号	上流~下流
管種 管径	ボックスカルバート □2000×2000
異状箇所	取付管部 J2~3
距離	34.60m
異状内容	取付管 1
備考	





写真番号	10
路線番号	B428-3
人孔番号	上流～下流
管種 管径	ボックスカルバート □2000×2000
異状個所	本管部 J2～管口
距離	35.00m
異状内容	調査終了
備考	



写真番号	10
路線番号	B428-3
人孔番号	上流～下流
管種 管径	ボックスカルバート □2000×2000
異状個所	本管部 J2～管口
距離	35.00m
異状内容	調査終了
備考	



写真番号	10
路線番号	B428-3
人孔番号	上流～下流
管種 管径	ボックスカルバート □2000×2000
異状個所	本管部 J2～管口
距離	35.00m
異状内容	調査終了
備考	

市ヶ成第1号雨水幹線

B430-1

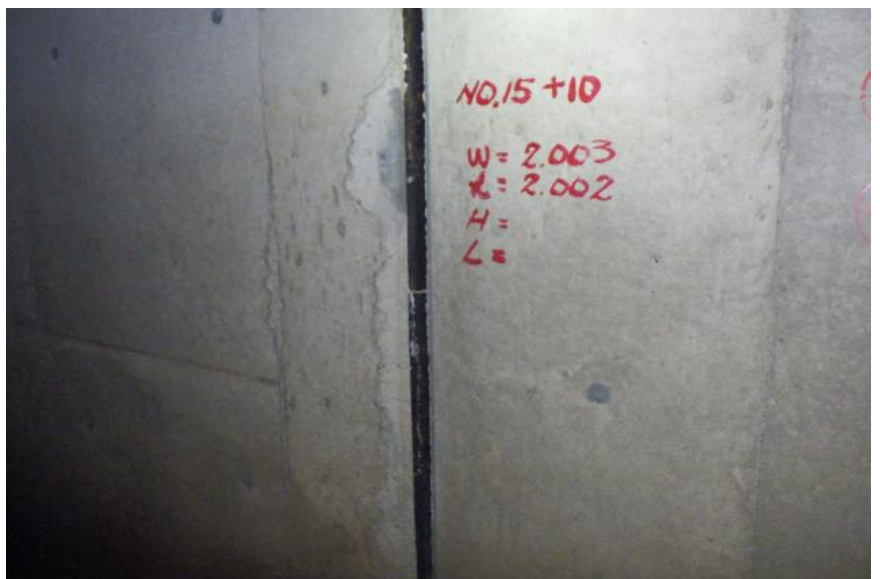
写真番号	1
路線番号	B430-1
人孔番号	上流～下流
管種 管径	ボックスカルバート □2000×2000
異状箇所	本管部 管口～J1
距離	0.00m
異状内容	調査開始
備考	



写真番号	1
路線番号	B430-1
人孔番号	上流～下流
管種 管径	ボックスカルバート □2000×2000
異状箇所	本管部 管口～J1
距離	0.00m
異状内容	調査開始
備考	



写真番号	1
路線番号	B430-1
人孔番号	上流～下流
管種 管径	ボックスカルバート □2000×2000
異状箇所	本管部 管口～J1
距離	0.00m
異状内容	調査開始
備考	

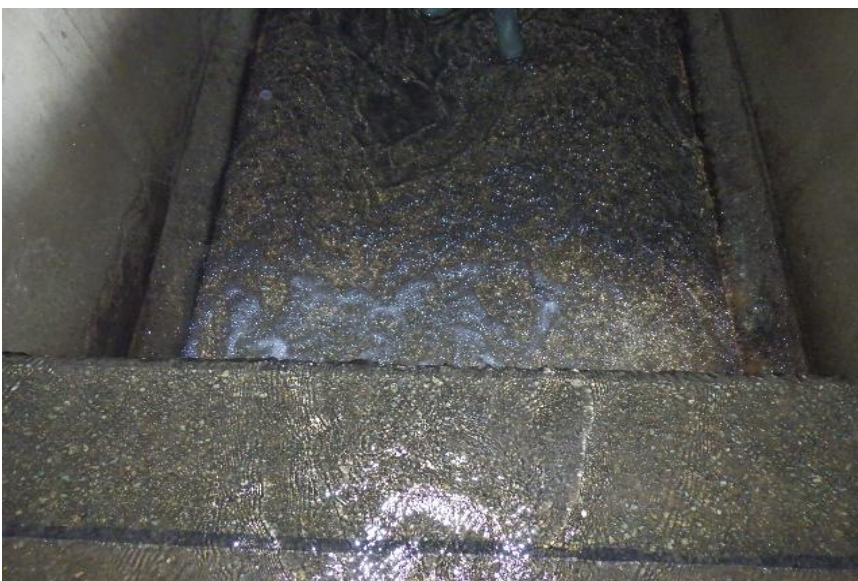




写真番号	2
路線番号	B430-1
人孔番号	上流～下流
管種 管径	ボックスカルバート □2000×2000
異状個所	本管部 管口～J1
距離	0.29m
異状内容	段差 管径変更
備考	□2000×2000→ □2000×3000



写真番号	2
路線番号	B430-1
人孔番号	上流～下流
管種 管径	ボックスカルバート □2000×2000
異状個所	本管部 管口～J1
距離	0.29m
異状内容	段差 管径変更
備考	□2000×2000→ □2000×3000

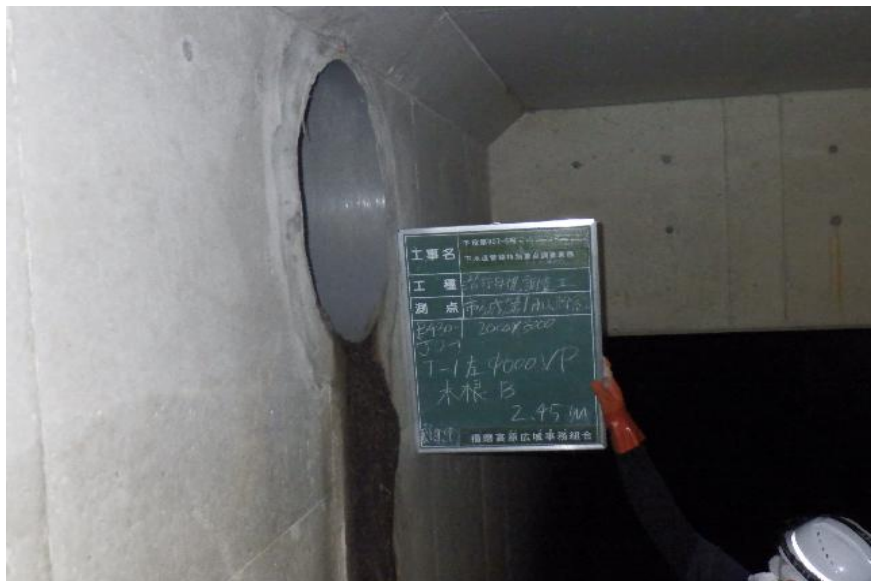


写真番号	2
路線番号	B430-1
人孔番号	上流～下流
管種 管径	ボックスカルバート □2000×2000
異状個所	本管部 管口～J1
距離	0.29m
異状内容	段差 管径変更
備考	□2000×2000→ □2000×3000

写真番号	3
路線番号	B430-1
人孔番号	上流～下流
管種 管径	ボックスカルバート □2000×2000
異状箇所	取付管部 J0～1
距離	2.45m
異状内容	取付管1 樹木根侵入 b
備考	



写真番号	3
路線番号	B430-1
人孔番号	上流～下流
管種 管径	ボックスカルバート □2000×2000
異状箇所	取付管部 J0～1
距離	2.45m
異状内容	取付管1 樹木根侵入 b
備考	



写真番号	3
路線番号	B430-1
人孔番号	上流～下流
管種 管径	ボックスカルバート □2000×2000
異状箇所	取付管部 J0～1
距離	2.45m
異状内容	取付管1 樹木根侵入 b
備考	





写真番号	4
路線番号	B430-1
人孔番号	上流～下流
管種 管径	ボックスカルバート □2000×2000
異状個所	本管部 管口～J1
距離	4.60m
異状内容	管径変更
備考	□2000×3000→ □2000×2000



写真番号	4
路線番号	B430-1
人孔番号	上流～下流
管種 管径	ボックスカルバート □2000×2000
異状個所	本管部 管口～J1
距離	4.60m
異状内容	管径変更
備考	□2000×3000→ □2000×2000



写真番号	4
路線番号	B430-1
人孔番号	上流～下流
管種 管径	ボックスカルバート □2000×2000
異状個所	本管部 管口～J1
距離	4.60m
異状内容	管径変更
備考	□2000×3000→ □2000×2000

写真番号	5
路線番号	B430-1
人孔番号	上流～下流
管種 管径	ボックスカルバート □2000×2000
異状箇所	本管部 J1～管口
距離	10.00m
異状内容	管内状況
備考	



写真番号	5
路線番号	B430-1
人孔番号	上流～下流
管種 管径	ボックスカルバート □2000×2000
異状箇所	本管部 J1～管口
距離	10.00m
異状内容	管内状況
備考	



写真番号	5
路線番号	B430-1
人孔番号	上流～下流
管種 管径	ボックスカルバート □2000×2000
異状箇所	本管部 J1～管口
距離	10.00m
異状内容	管内状況
備考	





写真番号	6
路線番号	B430-1
人孔番号	上流～下流
管種 管径	ボックスカルバート □2000×2000
異状箇所	本管部 J1～管口
距離	15.00m
異状内容	管内状況
備考	



写真番号	6
路線番号	B430-1
人孔番号	上流～下流
管種 管径	ボックスカルバート □2000×2000
異状箇所	本管部 J1～管口
距離	15.00m
異状内容	管内状況
備考	



写真番号	6
路線番号	B430-1
人孔番号	上流～下流
管種 管径	ボックスカルバート □2000×2000
異状箇所	本管部 J1～管口
距離	15.00m
異状内容	管内状況
備考	

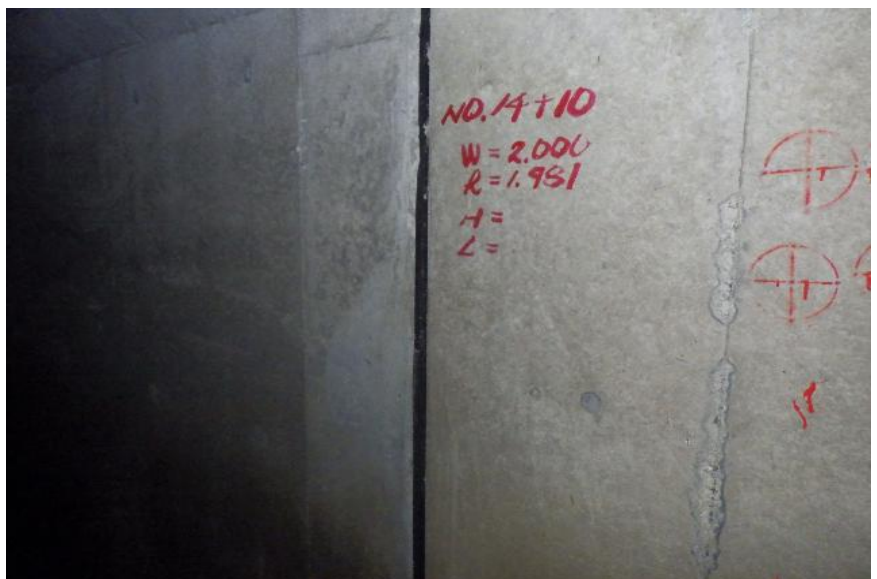
写真番号	7
路線番号	B430-1
人孔番号	上流～下流
管種 管径	ボックスカルバート □2000×2000
異状個所	本管部 J1～管口
距離	19.90m
異状内容	調査終了
備考	



写真番号	7
路線番号	B430-1
人孔番号	上流～下流
管種 管径	ボックスカルバート □2000×2000
異状個所	本管部 J1～管口
距離	19.90m
異状内容	調査終了
備考	



写真番号	7
路線番号	B430-1
人孔番号	上流～下流
管種 管径	ボックスカルバート □2000×2000
異状個所	本管部 J1～管口
距離	19.90m
異状内容	調査終了
備考	



市ヶ成第1号雨水幹線

B441-2

写真番号	1
路線番号	B441-2
人孔番号	上流～下流
管種 管径	ボックスカルバート □2000×2000
異状個所	本管部 管口～J1
距離	0.00m
異状内容	調査開始
備考	



写真番号	1
路線番号	B441-2
人孔番号	上流～下流
管種 管径	ボックスカルバート □2000×2000
異状個所	本管部 管口～J1
距離	0.00m
異状内容	調査開始
備考	



写真番号	1
路線番号	B441-2
人孔番号	上流～下流
管種 管径	ボックスカルバート □2000×2000
異状個所	本管部 管口～J1
距離	0.00m
異状内容	調査開始
備考	





写真番号	2
路線番号	B441-2
人孔番号	上流～下流
管種 管径	ボックスカルバート □2000×2000
異状個所	本管部 管口～J1
距離	0.37m
異状内容	段差 管径変更
備考	□2000×2000→ □2000×2800



写真番号	2
路線番号	B441-2
人孔番号	上流～下流
管種 管径	ボックスカルバート □2000×2000
異状個所	本管部 管口～J1
距離	0.37m
異状内容	段差 管径変更
備考	□2000×2000→ □2000×2800



写真番号	2
路線番号	B441-2
人孔番号	上流～下流
管種 管径	ボックスカルバート □2000×2000
異状個所	本管部 管口～J1
距離	0.37m
異状内容	段差 管径変更
備考	□2000×2000→ □2000×2800

写真番号	3
路線番号	B441-2
人孔番号	上流～下流
管種 管径	ボックスカルバート □2000×2000
異状箇所	取付管部 J0～1
距離	1.46m
異状内容	取付管 1 取付け管の突出し c
備考	



写真番号	3
路線番号	B441-2
人孔番号	上流～下流
管種 管径	ボックスカルバート □2000×2000
異状箇所	取付管部 J0～1
距離	1.46m
異状内容	取付管 1 取付け管の突出し c
備考	



写真番号	3
路線番号	B441-2
人孔番号	上流～下流
管種 管径	ボックスカルバート □2000×2000
異状箇所	取付管部 J0～1
距離	1.46m
異状内容	取付管 1 取付け管の突出し c
備考	





写真番号	4
路線番号	B441-2
人孔番号	上流～下流
管種 管径	ボックスカルバート □2000×2000
異状個所	本管部 管口～J1
距離	4.70m
異状内容	管径変更
備考	□2000×2800→ □2000×2000



写真番号	4
路線番号	B441-2
人孔番号	上流～下流
管種 管径	ボックスカルバート □2000×2000
異状個所	本管部 管口～J1
距離	4.70m
異状内容	管径変更
備考	□2000×2800→ □2000×2000



写真番号	4
路線番号	B441-2
人孔番号	上流～下流
管種 管径	ボックスカルバート □2000×2000
異状個所	本管部 管口～J1
距離	4.70m
異状内容	管径変更
備考	□2000×2800→ □2000×2000

写真番号	5
路線番号	B441-2
人孔番号	上流～下流
管種 管径	ボックスカルバート □2000×2000
異状箇所	本管部 J1～管口
距離	10.35m
異状内容	管の破損 a 鉄筋露出
備考	



写真番号	5
路線番号	B441-2
人孔番号	上流～下流
管種 管径	ボックスカルバート □2000×2000
異状箇所	本管部 J1～管口
距離	10.35m
異状内容	管の破損 a 鉄筋露出
備考	



写真番号	5
路線番号	B441-2
人孔番号	上流～下流
管種 管径	ボックスカルバート □2000×2000
異状箇所	本管部 J1～管口
距離	10.35m
異状内容	管の破損 a 鉄筋露出
備考	





写真番号	6
路線番号	B441-2
人孔番号	上流～下流
管種 管径	ボックスカルバート □2000×2000
異状個所	本管部 J1～管口
距離	15.00m
異状内容	管内状況
備考	



写真番号	6
路線番号	B441-2
人孔番号	上流～下流
管種 管径	ボックスカルバート □2000×2000
異状個所	本管部 J1～管口
距離	15.00m
異状内容	管内状況
備考	



写真番号	6
路線番号	B441-2
人孔番号	上流～下流
管種 管径	ボックスカルバート □2000×2000
異状個所	本管部 J1～管口
距離	15.00m
異状内容	管内状況
備考	

写真番号	7
路線番号	B441-2
人孔番号	上流～下流
管種 管径	ボックスカルバート □2000×2000
異状個所	本管部 J1～管口
距離	16.71m
異状内容	管の破損 a 鉄筋露出
備考	



写真番号	7
路線番号	B441-2
人孔番号	上流～下流
管種 管径	ボックスカルバート □2000×2000
異状個所	本管部 J1～管口
距離	16.71m
異状内容	管の破損 a 鉄筋露出
備考	



写真番号	7
路線番号	B441-2
人孔番号	上流～下流
管種 管径	ボックスカルバート □2000×2000
異状個所	本管部 J1～管口
距離	16.71m
異状内容	管の破損 a 鉄筋露出
備考	





写真番号	8
路線番号	B441-2
人孔番号	上流～下流
管種 管径	ボックスカルバート □2000×2000
異状個所	本管部 J1～管口
距離	20.00m
異状内容	調査終了
備考	



写真番号	8
路線番号	B441-2
人孔番号	上流～下流
管種 管径	ボックスカルバート □2000×2000
異状個所	本管部 J1～管口
距離	20.00m
異状内容	調査終了
備考	



写真番号	8
路線番号	B441-2
人孔番号	上流～下流
管種 管径	ボックスカルバート □2000×2000
異状個所	本管部 J1～管口
距離	20.00m
異状内容	調査終了
備考	

市ヶ成第1号雨水幹線

B441-5

写真番号	1
路線番号	B441-5
人孔番号	上流～下流
管種 管径	ボックスカルバート □2000×2000
異状個所	本管部 管口～J1
距離	0.00m
異状内容	調査開始
備考	



写真番号	1
路線番号	B441-5
人孔番号	上流～下流
管種 管径	ボックスカルバート □2000×2000
異状個所	本管部 管口～J1
距離	0.00m
異状内容	調査開始
備考	



写真番号	1
路線番号	B441-5
人孔番号	上流～下流
管種 管径	ボックスカルバート □2000×2000
異状個所	本管部 管口～J1
距離	0.00m
異状内容	調査開始
備考	





写真番号	2
路線番号	B441-5
人孔番号	上流～下流
管種 管径	ボックスカルバート □2000×2000
異状個所	本管部 管口～J1
距離	0.34m
異状内容	段差 管径変更
備考	□2000×2000→ □2000×2800



写真番号	2
路線番号	B441-5
人孔番号	上流～下流
管種 管径	ボックスカルバート □2000×2000
異状個所	本管部 管口～J1
距離	0.34m
異状内容	段差 管径変更
備考	□2000×2000→ □2000×2800



写真番号	2
路線番号	B441-5
人孔番号	上流～下流
管種 管径	ボックスカルバート □2000×2000
異状個所	本管部 管口～J1
距離	0.34m
異状内容	段差 管径変更
備考	□2000×2000→ □2000×2800

写真番号	4
路線番号	B441-5
人孔番号	上流～下流
管種 管径	ボックスカルバート □2000×2000
異状箇所	取付管部 J0～1
距離	4.28m
異状内容	取付管1
備考	



写真番号	4
路線番号	B441-5
人孔番号	上流～下流
管種 管径	ボックスカルバート □2000×2000
異状箇所	取付管部 J0～1
距離	4.28m
異状内容	取付管1
備考	



写真番号	4
路線番号	B441-5
人孔番号	上流～下流
管種 管径	ボックスカルバート □2000×2000
異状箇所	取付管部 J0～1
距離	4.28m
異状内容	取付管1
備考	





写真番号	5
路線番号	B441-5
人孔番号	上流～下流
管種 管径	ボックスカルバート □2000×2000
異状個所	本管部 管口～J1
距離	4.70m
異状内容	管径変更
備考	□2000×2800→ □2000×2000



写真番号	5
路線番号	B441-5
人孔番号	上流～下流
管種 管径	ボックスカルバート □2000×2000
異状個所	本管部 管口～J1
距離	4.70m
異状内容	管径変更
備考	□2000×2800→ □2000×2000



写真番号	5
路線番号	B441-5
人孔番号	上流～下流
管種 管径	ボックスカルバート □2000×2000
異状個所	本管部 管口～J1
距離	4.70m
異状内容	管径変更
備考	□2000×2800→ □2000×2000

写真番号	6
路線番号	B441-5
人孔番号	上流～下流
管種 管径	ボックスカルバート □2000×2000
異状個所	本管部 管口～J1
距離	6.41m
異状内容	管の破損 a 鉄筋露出
備考	



写真番号	6
路線番号	B441-5
人孔番号	上流～下流
管種 管径	ボックスカルバート □2000×2000
異状個所	本管部 管口～J1
距離	6.41m
異状内容	管の破損 a 鉄筋露出
備考	



写真番号	6
路線番号	B441-5
人孔番号	上流～下流
管種 管径	ボックスカルバート □2000×2000
異状個所	本管部 管口～J1
距離	6.41m
異状内容	管の破損 a 鉄筋露出
備考	





写真番号	7
路線番号	B441-5
人孔番号	上流～下流
管種 管径	ボックスカルバート □2000×2000
異状個所	本管部 管口～J1
距離	7.70m
異状内容	管の破損 a 鉄筋露出
備考	



写真番号	7
路線番号	B441-5
人孔番号	上流～下流
管種 管径	ボックスカルバート □2000×2000
異状個所	本管部 管口～J1
距離	7.70m
異状内容	管の破損 a 鉄筋露出
備考	



写真番号	7
路線番号	B441-5
人孔番号	上流～下流
管種 管径	ボックスカルバート □2000×2000
異状個所	本管部 管口～J1
距離	7.70m
異状内容	管の破損 a 鉄筋露出
備考	

写真番号	8
路線番号	B441-5
人孔番号	上流～下流
管種 管径	ボックスカルバート □2000×2000
異状個所	本管部 管口～J1
距離	10.00m
異状内容	管内状況
備考	



写真番号	8
路線番号	B441-5
人孔番号	上流～下流
管種 管径	ボックスカルバート □2000×2000
異状個所	本管部 管口～J1
距離	10.00m
異状内容	管内状況
備考	



写真番号	8
路線番号	B441-5
人孔番号	上流～下流
管種 管径	ボックスカルバート □2000×2000
異状個所	本管部 管口～J1
距離	10.00m
異状内容	管内状況
備考	





写真番号	9
路線番号	B441-5
人孔番号	上流～下流
管種 管径	ボックスカルバート □2000×2000
異状個所	本管部 J1～管口
距離	13.60m
異状内容	管の破損 a 鉄筋露出
備考	



写真番号	9
路線番号	B441-5
人孔番号	上流～下流
管種 管径	ボックスカルバート □2000×2000
異状個所	本管部 J1～管口
距離	13.60m
異状内容	管の破損 a 鉄筋露出
備考	



写真番号	9
路線番号	B441-5
人孔番号	上流～下流
管種 管径	ボックスカルバート □2000×2000
異状個所	本管部 J1～管口
距離	13.60m
異状内容	管の破損 a 鉄筋露出
備考	

写真番号	10
路線番号	B441-5
人孔番号	上流～下流
管種 管径	ボックスカルバート □2000×2000
異状個所	本管部 J1～管口
距離	15.00m
異状内容	中間人孔
備考	



写真番号	10
路線番号	B441-5
人孔番号	上流～下流
管種 管径	ボックスカルバート □2000×2000
異状個所	本管部 J1～管口
距離	15.00m
異状内容	中間人孔
備考	



写真番号	10
路線番号	B441-5
人孔番号	上流～下流
管種 管径	ボックスカルバート □2000×2000
異状個所	本管部 J1～管口
距離	15.00m
異状内容	中間人孔
備考	





写真番号	11
路線番号	B441-5
人孔番号	上流～下流
管種 管径	ボックスカルバート □2000×2000
異状箇所	本管部 J1～管口
距離	20.00m
異状内容	調査終了
備考	



写真番号	11
路線番号	B441-5
人孔番号	上流～下流
管種 管径	ボックスカルバート □2000×2000
異状箇所	本管部 J1～管口
距離	20.00m
異状内容	調査終了
備考	



写真番号	11
路線番号	B441-5
人孔番号	上流～下流
管種 管径	ボックスカルバート □2000×2000
異状箇所	本管部 J1～管口
距離	20.00m
異状内容	調査終了
備考	

市ヶ成第1号雨水幹線

B441-8

写真番号	1
路線番号	B441-8
人孔番号	上流～下流
管種 管径	ボックスカルバート □2000×2000
異状個所	本管部 管口～J1
距離	0.00m
異状内容	調査開始
備考	



写真番号	1
路線番号	B441-8
人孔番号	上流～下流
管種 管径	ボックスカルバート □2000×2000
異状個所	本管部 管口～J1
距離	0.00m
異状内容	調査開始
備考	



写真番号	1
路線番号	B441-8
人孔番号	上流～下流
管種 管径	ボックスカルバート □2000×2000
異状個所	本管部 管口～J1
距離	0.00m
異状内容	調査開始
備考	





写真番号	2
路線番号	B441-8
人孔番号	上流～下流
管種 管径	ボックスカルバート □2000×2000
異状個所	本管部 管口～J1
距離	0.34m
異状内容	段差 管径変更
備考	□2000×2000→ □2000×2800



写真番号	2
路線番号	B441-8
人孔番号	上流～下流
管種 管径	ボックスカルバート □2000×2000
異状個所	本管部 管口～J1
距離	0.34m
異状内容	段差 管径変更
備考	□2000×2000→ □2000×2800



写真番号	2
路線番号	B441-8
人孔番号	上流～下流
管種 管径	ボックスカルバート □2000×2000
異状個所	本管部 管口～J1
距離	0.34m
異状内容	段差 管径変更
備考	□2000×2000→ □2000×2800

写真番号	3
路線番号	B441-8
人孔番号	上流～下流
管種 管径	ボックスカルバート □2000×2000
異状箇所	取付管部 J0～1
距離	3.61m
異状内容	取付管1 閉塞
備考	



写真番号	3
路線番号	B441-8
人孔番号	上流～下流
管種 管径	ボックスカルバート □2000×2000
異状箇所	取付管部 J0～1
距離	3.61m
異状内容	取付管1 閉塞
備考	



写真番号	3
路線番号	B441-8
人孔番号	上流～下流
管種 管径	ボックスカルバート □2000×2000
異状箇所	取付管部 J0～1
距離	3.61m
異状内容	取付管1 閉塞
備考	





写真番号	4
路線番号	B441-8
人孔番号	上流～下流
管種 管径	ボックスカルバート □2000×2000
異状箇所	本管部 管口～J1
距離	4.70m
異状内容	管径変更
備考	□2800×2800→ □2000×2000



写真番号	4
路線番号	B441-8
人孔番号	上流～下流
管種 管径	ボックスカルバート □2000×2000
異状箇所	本管部 管口～J1
距離	4.70m
異状内容	管径変更
備考	□2800×2800→ □2000×2000



写真番号	4
路線番号	B441-8
人孔番号	上流～下流
管種 管径	ボックスカルバート □2000×2000
異状箇所	本管部 管口～J1
距離	4.70m
異状内容	管径変更
備考	□2800×2800→ □2000×2000

写真番号	5
路線番号	B441-8
人孔番号	上流～下流
管種 管径	ボックスカルバート □2000×2000
異状箇所	本管部 管口～J1
距離	8.17m
異状内容	管の破損 a 鉄筋露出
備考	



写真番号	5
路線番号	B441-8
人孔番号	上流～下流
管種 管径	ボックスカルバート □2000×2000
異状箇所	本管部 管口～J1
距離	8.17m
異状内容	管の破損 a 鉄筋露出
備考	



写真番号	5
路線番号	B441-8
人孔番号	上流～下流
管種 管径	ボックスカルバート □2000×2000
異状箇所	本管部 管口～J1
距離	8.17m
異状内容	管の破損 a 鉄筋露出
備考	





写真番号	6
路線番号	B441-8
人孔番号	上流～下流
管種 管径	ボックスカルバート □2000×2000
異状個所	本管部 管口～J1
距離	10.00m
異状内容	管内状況
備考	



写真番号	6
路線番号	B441-8
人孔番号	上流～下流
管種 管径	ボックスカルバート □2000×2000
異状個所	本管部 管口～J1
距離	10.00m
異状内容	管内状況
備考	



写真番号	6
路線番号	B441-8
人孔番号	上流～下流
管種 管径	ボックスカルバート □2000×2000
異状個所	本管部 管口～J1
距離	10.00m
異状内容	管内状況
備考	

写真番号	7
路線番号	B441-8
人孔番号	上流～下流
管種 管径	ボックスカルバート □2000×2000
異状箇所	本管部 J1～管口
距離	15.00m
異状内容	管の破損 a 鉄筋露出
備考	



写真番号	7
路線番号	B441-8
人孔番号	上流～下流
管種 管径	ボックスカルバート □2000×2000
異状箇所	本管部 J1～管口
距離	15.00m
異状内容	管の破損 a 鉄筋露出
備考	



写真番号	7
路線番号	B441-8
人孔番号	上流～下流
管種 管径	ボックスカルバート □2000×2000
異状箇所	本管部 J1～管口
距離	15.00m
異状内容	管の破損 a 鉄筋露出
備考	





写真番号	8
路線番号	B441-8
人孔番号	上流～下流
管種 管径	ボックスカルバート □2000×2000
異状個所	本管部 J1～管口
距離	19.95m
異状内容	調査終了
備考	



写真番号	8
路線番号	B441-8
人孔番号	上流～下流
管種 管径	ボックスカルバート □2000×2000
異状個所	本管部 J1～管口
距離	19.95m
異状内容	調査終了
備考	



写真番号	8
路線番号	B441-8
人孔番号	上流～下流
管種 管径	ボックスカルバート □2000×2000
異状個所	本管部 J1～管口
距離	19.95m
異状内容	調査終了
備考	

市ヶ成第1号雨水幹線

B441-9

写真番号	1
路線番号	B441-9
人孔番号	上流～下流
管種 管径	ボックスカルバート □2000×2000
異状箇所	本管部 管口～J1
距離	0.00m
異状内容	調査開始
備考	



写真番号	1
路線番号	B441-9
人孔番号	上流～下流
管種 管径	ボックスカルバート □2000×2000
異状箇所	本管部 管口～J1
距離	0.00m
異状内容	調査開始
備考	



写真番号	1
路線番号	B441-9
人孔番号	上流～下流
管種 管径	ボックスカルバート □2000×2000
異状箇所	本管部 管口～J1
距離	0.00m
異状内容	調査開始
備考	





写真番号	2
路線番号	B441-9
人孔番号	上流～下流
管種 管径	ボックスカルバート □2000×2000
異状個所	本管部 管口～J1
距離	0.38m
異状内容	段差 管径変更
備考	□2000×2000→ □2000×3050



写真番号	2
路線番号	B441-9
人孔番号	上流～下流
管種 管径	ボックスカルバート □2000×2000
異状個所	本管部 管口～J1
距離	0.38m
異状内容	段差 管径変更
備考	□2000×2000→ □2000×3050



写真番号	2
路線番号	B441-9
人孔番号	上流～下流
管種 管径	ボックスカルバート □2000×2000
異状個所	本管部 管口～J1
距離	0.38m
異状内容	段差 管径変更
備考	□2000×2000→ □2000×3050

写真番号	3
路線番号	B441-9
人孔番号	上流～下流
管種 管径	ボックスカルバート □2000×2000
異状箇所	本管部 管口～J1
距離	4.70m
異状内容	管径変更
備考	□2000×3050→ □2000×2000



写真番号	3
路線番号	B441-9
人孔番号	上流～下流
管種 管径	ボックスカルバート □2000×2000
異状箇所	本管部 管口～J1
距離	4.70m
異状内容	管径変更
備考	□2000×3050→ □2000×2000



写真番号	3
路線番号	B441-9
人孔番号	上流～下流
管種 管径	ボックスカルバート □2000×2000
異状箇所	本管部 管口～J1
距離	4.70m
異状内容	管径変更
備考	□2000×3050→ □2000×2000

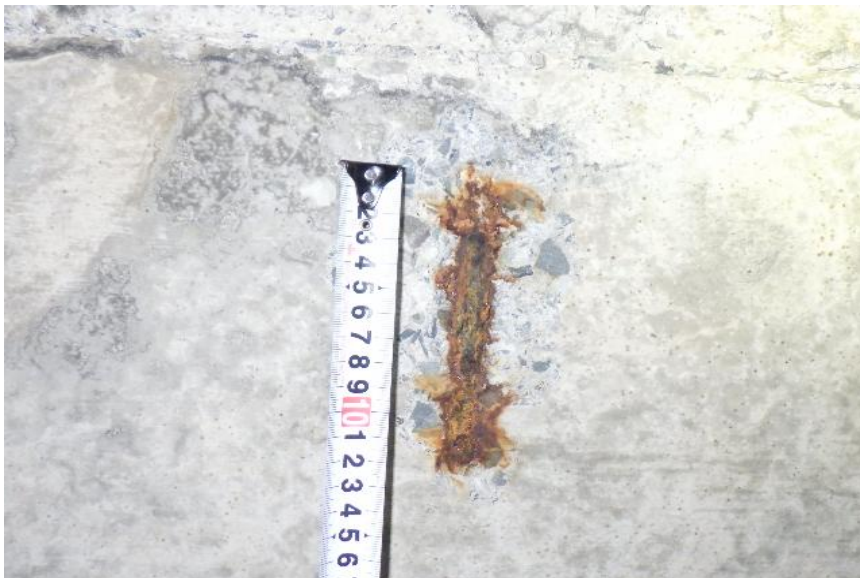




写真番号	4
路線番号	B441-9
人孔番号	上流～下流
管種 管径	ボックスカルバート □2000×2000
異状個所	本管部 J1～2
距離	10.86m
異状内容	管の破損 a 鉄筋露出
備考	



写真番号	4
路線番号	B441-9
人孔番号	上流～下流
管種 管径	ボックスカルバート □2000×2000
異状個所	本管部 J1～2
距離	10.86m
異状内容	管の破損 a 鉄筋露出
備考	



写真番号	4
路線番号	B441-9
人孔番号	上流～下流
管種 管径	ボックスカルバート □2000×2000
異状個所	本管部 J1～2
距離	10.86m
異状内容	管の破損 a 鉄筋露出
備考	

写真番号	5
路線番号	B441-9
人孔番号	上流～下流
管種 管径	ボックスカルバート □2000×2000
異状箇所	本管部 J1～2
距離	15.00m
異状内容	中間人孔
備考	



写真番号	5
路線番号	B441-9
人孔番号	上流～下流
管種 管径	ボックスカルバート □2000×2000
異状箇所	本管部 J1～2
距離	15.00m
異状内容	中間人孔
備考	



写真番号	5
路線番号	B441-9
人孔番号	上流～下流
管種 管径	ボックスカルバート □2000×2000
異状箇所	本管部 J1～2
距離	15.00m
異状内容	中間人孔
備考	





写真番号	6
路線番号	B441-9
人孔番号	上流～下流
管種 管径	ボックスカルバート □2000×2000
異状個所	本管部 J1～2
距離	20.00m
異状内容	管内状況
備考	



写真番号	6
路線番号	B441-9
人孔番号	上流～下流
管種 管径	ボックスカルバート □2000×2000
異状個所	本管部 J1～2
距離	20.00m
異状内容	管内状況
備考	



写真番号	6
路線番号	B441-9
人孔番号	上流～下流
管種 管径	ボックスカルバート □2000×2000
異状個所	本管部 J1～2
距離	20.00m
異状内容	管内状況
備考	

写真番号	7
路線番号	B441-9
人孔番号	上流～下流
管種 管径	ボックスカルバート □2000×2000
異状個所	本管部 J2～3
距離	25.00m
異状内容	管内状況
備考	



写真番号	7
路線番号	B441-9
人孔番号	上流～下流
管種 管径	ボックスカルバート □2000×2000
異状個所	本管部 J2～3
距離	25.00m
異状内容	管内状況
備考	



写真番号	7
路線番号	B441-9
人孔番号	上流～下流
管種 管径	ボックスカルバート □2000×2000
異状個所	本管部 J2～3
距離	25.00m
異状内容	管内状況
備考	





写真番号	8
路線番号	B441-9
人孔番号	上流～下流
管種 管径	ボックスカルバート □2000×2000
異状個所	本管部 J2～3
距離	30.00m
異状内容	管内状況
備考	



写真番号	8
路線番号	B441-9
人孔番号	上流～下流
管種 管径	ボックスカルバート □2000×2000
異状個所	本管部 J2～3
距離	30.00m
異状内容	管内状況
備考	



写真番号	8
路線番号	B441-9
人孔番号	上流～下流
管種 管径	ボックスカルバート □2000×2000
異状個所	本管部 J2～3
距離	30.00m
異状内容	管内状況
備考	

写真番号	9
路線番号	B441-9
人孔番号	上流～下流
管種 管径	ボックスカルバート □2000×2000
異状個所	本管部 J3～4
距離	35.00m
異状内容	管内状況
備考	



写真番号	9
路線番号	B441-9
人孔番号	上流～下流
管種 管径	ボックスカルバート □2000×2000
異状個所	本管部 J3～4
距離	35.00m
異状内容	管内状況
備考	



写真番号	9
路線番号	B441-9
人孔番号	上流～下流
管種 管径	ボックスカルバート □2000×2000
異状個所	本管部 J3～4
距離	35.00m
異状内容	管内状況
備考	





写真番号	10
路線番号	B441-9
人孔番号	上流～下流
管種 管径	ボックスカルバート □2000×2000
異状個所	本管部 J3～4
距離	40.00m
異状内容	管内状況
備考	



写真番号	10
路線番号	B441-9
人孔番号	上流～下流
管種 管径	ボックスカルバート □2000×2000
異状個所	本管部 J3～4
距離	40.00m
異状内容	管内状況
備考	



写真番号	10
路線番号	B441-9
人孔番号	上流～下流
管種 管径	ボックスカルバート □2000×2000
異状個所	本管部 J3～4
距離	40.00m
異状内容	管内状況
備考	

写真番号	11
路線番号	B441-9
人孔番号	上流～下流
管種 管径	ボックスカルバート □2000×2000
異状箇所	取付管部 J4～5
距離	42.74m
異状内容	取付管 1
備考	



写真番号	11
路線番号	B441-9
人孔番号	上流～下流
管種 管径	ボックスカルバート □2000×2000
異状箇所	取付管部 J4～5
距離	42.74m
異状内容	取付管 1
備考	



写真番号	11
路線番号	B441-9
人孔番号	上流～下流
管種 管径	ボックスカルバート □2000×2000
異状箇所	取付管部 J4～5
距離	42.74m
異状内容	取付管 1
備考	





写真番号	12
路線番号	B441-9
人孔番号	上流～下流
管種 管径	ボックスカルバート □2000×2000
異状個所	本管部 J4～5
距離	45.00m
異状内容	管内状況
備考	



写真番号	12
路線番号	B441-9
人孔番号	上流～下流
管種 管径	ボックスカルバート □2000×2000
異状個所	本管部 J4～5
距離	45.00m
異状内容	管内状況
備考	

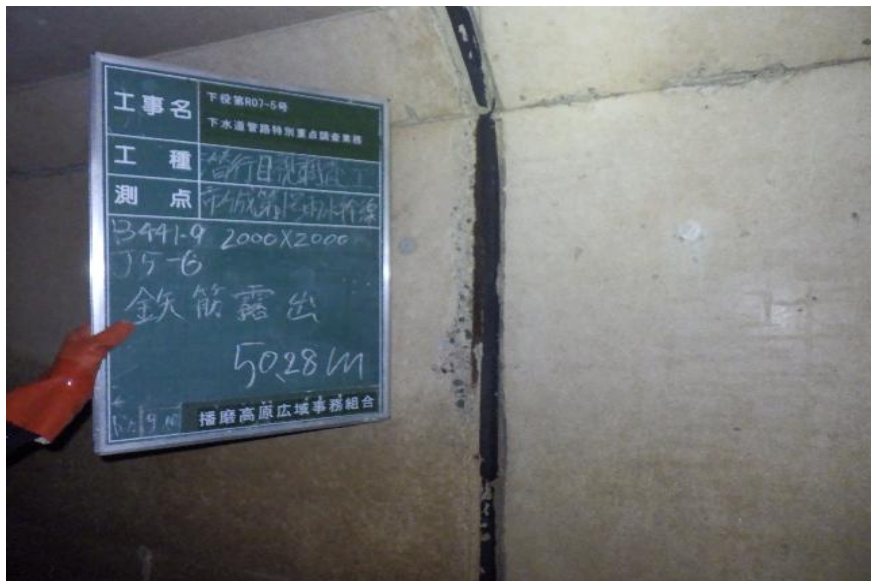


写真番号	12
路線番号	B441-9
人孔番号	上流～下流
管種 管径	ボックスカルバート □2000×2000
異状個所	本管部 J4～5
距離	45.00m
異状内容	管内状況
備考	

写真番号	13
路線番号	B441-9
人孔番号	上流～下流
管種 管径	ボックスカルバート □2000×2000
異状箇所	本管部 J5～6
距離	50.28m
異状内容	管の破損 a 鉄筋露出
備考	



写真番号	13
路線番号	B441-9
人孔番号	上流～下流
管種 管径	ボックスカルバート □2000×2000
異状箇所	本管部 J5～6
距離	50.28m
異状内容	管の破損 a 鉄筋露出
備考	



写真番号	13
路線番号	B441-9
人孔番号	上流～下流
管種 管径	ボックスカルバート □2000×2000
異状箇所	本管部 J5～6
距離	50.28m
異状内容	管の破損 a 鉄筋露出
備考	





写真番号	14
路線番号	B441-9
人孔番号	上流～下流
管種 管径	ボックスカルバート □2000×2000
異状個所	取付管部 J5～6
距離	53.00m
異状内容	取付管 2
備考	



写真番号	14
路線番号	B441-9
人孔番号	上流～下流
管種 管径	ボックスカルバート □2000×2000
異状個所	取付管部 J5～6
距離	53.00m
異状内容	取付管 2
備考	



写真番号	14
路線番号	B441-9
人孔番号	上流～下流
管種 管径	ボックスカルバート □2000×2000
異状個所	取付管部 J5～6
距離	53.00m
異状内容	取付管 2
備考	

写真番号	15
路線番号	B441-9
人孔番号	上流～下流
管種 管径	ボックスカルバート □2000×2000
異状箇所	本管部 J5～6
距離	55.00m
異状内容	中間人孔
備考	



写真番号	15
路線番号	B441-9
人孔番号	上流～下流
管種 管径	ボックスカルバート □2000×2000
異状箇所	本管部 J5～6
距離	55.00m
異状内容	中間人孔
備考	



写真番号	15
路線番号	B441-9
人孔番号	上流～下流
管種 管径	ボックスカルバート □2000×2000
異状箇所	本管部 J5～6
距離	55.00m
異状内容	中間人孔
備考	





写真番号	16
路線番号	B441-9
人孔番号	上流～下流
管種 管径	ボックスカルバート □2000×2000
異状個所	本管部 J6～7
距離	59.06m
異状内容	曲がり
備考	



写真番号	16
路線番号	B441-9
人孔番号	上流～下流
管種 管径	ボックスカルバート □2000×2000
異状個所	本管部 J6～7
距離	59.06m
異状内容	曲がり
備考	



写真番号	16
路線番号	B441-9
人孔番号	上流～下流
管種 管径	ボックスカルバート □2000×2000
異状個所	本管部 J6～7
距離	59.06m
異状内容	曲がり
備考	

写真番号	17
路線番号	B441-9
人孔番号	上流～下流
管種 管径	ボックスカルバート □2000×2000
異状箇所	本管部 J6～7
距離	65.00m
異状内容	管内状況
備考	



写真番号	17
路線番号	B441-9
人孔番号	上流～下流
管種 管径	ボックスカルバート □2000×2000
異状箇所	本管部 J6～7
距離	65.00m
異状内容	管内状況
備考	



写真番号	17
路線番号	B441-9
人孔番号	上流～下流
管種 管径	ボックスカルバート □2000×2000
異状箇所	本管部 J6～7
距離	65.00m
異状内容	管内状況
備考	





写真番号	18
路線番号	B441-9
人孔番号	上流～下流
管種 管径	ボックスカルバート □2000×2000
異状個所	本管部 J7～8
距離	70.00m
異状内容	管内状況
備考	



写真番号	18
路線番号	B441-9
人孔番号	上流～下流
管種 管径	ボックスカルバート □2000×2000
異状個所	本管部 J7～8
距離	70.00m
異状内容	管内状況
備考	



写真番号	18
路線番号	B441-9
人孔番号	上流～下流
管種 管径	ボックスカルバート □2000×2000
異状個所	本管部 J7～8
距離	70.00m
異状内容	管内状況
備考	

写真番号	19
路線番号	B441-9
人孔番号	上流～下流
管種 管径	ボックスカルバート □2000×2000
異状箇所	本管部 J7～8
距離	75.00m
異状内容	管内状況
備考	



写真番号	19
路線番号	B441-9
人孔番号	上流～下流
管種 管径	ボックスカルバート □2000×2000
異状箇所	本管部 J7～8
距離	75.00m
異状内容	管内状況
備考	



写真番号	19
路線番号	B441-9
人孔番号	上流～下流
管種 管径	ボックスカルバート □2000×2000
異状箇所	本管部 J7～8
距離	75.00m
異状内容	管内状況
備考	





写真番号	20
路線番号	B441-9
人孔番号	上流～下流
管種 管径	ボックスカルバート □2000×2000
異状個所	取付管部 J8～9
距離	80.37m
異状内容	取付管 3 取付け管の突出し c
備考	



写真番号	20
路線番号	B441-9
人孔番号	上流～下流
管種 管径	ボックスカルバート □2000×2000
異状個所	取付管部 J8～9
距離	80.37m
異状内容	取付管 3 取付け管の突出し c
備考	



写真番号	20
路線番号	B441-9
人孔番号	上流～下流
管種 管径	ボックスカルバート □2000×2000
異状個所	取付管部 J8～9
距離	80.37m
異状内容	取付管 3 取付け管の突出し c
備考	

写真番号	21
路線番号	B441-9
人孔番号	上流～下流
管種 管径	ボックスカルバート □2000×2000
異状個所	本管部 J8～管口
距離	85.00m
異状内容	管内状況
備考	



写真番号	21
路線番号	B441-9
人孔番号	上流～下流
管種 管径	ボックスカルバート □2000×2000
異状個所	本管部 J8～管口
距離	85.00m
異状内容	管内状況
備考	



写真番号	21
路線番号	B441-9
人孔番号	上流～下流
管種 管径	ボックスカルバート □2000×2000
異状個所	本管部 J8～管口
距離	85.00m
異状内容	管内状況
備考	





写真番号	22
路線番号	B441-9
人孔番号	上流～下流
管種 管径	ボックスカルバート □2000×2000
異状個所	本管部 J8～管口
距離	88.60m
異状内容	調査終了
備考	



写真番号	22
路線番号	B441-9
人孔番号	上流～下流
管種 管径	ボックスカルバート □2000×2000
異状個所	本管部 J8～管口
距離	88.60m
異状内容	調査終了
備考	



写真番号	22
路線番号	B441-9
人孔番号	上流～下流
管種 管径	ボックスカルバート □2000×2000
異状個所	本管部 J8～管口
距離	88.60m
異状内容	調査終了
備考	

市ヶ成第1号雨水幹線

B485-1-1

写真番号	1
路線番号	B485-1-1
人孔番号	上流～下流
管種 管径	ボックスカルバート □2600×2600
異状個所	本管部 管口～J1
距離	0.00m
異状内容	調査開始
備考	



写真番号	1
路線番号	B485-1-1
人孔番号	上流～下流
管種 管径	ボックスカルバート □2600×2600
異状個所	本管部 管口～J1
距離	0.00m
異状内容	調査開始
備考	



写真番号	1
路線番号	B485-1-1
人孔番号	上流～下流
管種 管径	ボックスカルバート □2600×2600
異状個所	本管部 管口～J1
距離	0.00m
異状内容	調査開始
備考	





写真番号	2
路線番号	B485-1-1
人孔番号	上流～下流
管種 管径	ボックスカルバート □2600×2600
異状個所	取付管部 J0～1
距離	4.69m
異状内容	取付管 1 取付け管の突出し c
備考	



写真番号	2
路線番号	B485-1-1
人孔番号	上流～下流
管種 管径	ボックスカルバート □2600×2600
異状個所	取付管部 J0～1
距離	4.69m
異状内容	取付管 1 取付け管の突出し c
備考	



写真番号	2
路線番号	B485-1-1
人孔番号	上流～下流
管種 管径	ボックスカルバート □2600×2600
異状個所	取付管部 J0～1
距離	4.69m
異状内容	取付管 1 取付け管の突出し c
備考	

写真番号	3
路線番号	B485-1-1
人孔番号	上流～下流
管種 管径	ボックスカルバート □2600×2600
異状箇所	本管部 管口～J1
距離	10.29m
異状内容	流入管
備考	



写真番号	3
路線番号	B485-1-1
人孔番号	上流～下流
管種 管径	ボックスカルバート □2600×2600
異状箇所	本管部 管口～J1
距離	10.29m
異状内容	流入管
備考	



写真番号	3
路線番号	B485-1-1
人孔番号	上流～下流
管種 管径	ボックスカルバート □2600×2600
異状箇所	本管部 管口～J1
距離	10.29m
異状内容	流入管
備考	





写真番号	4
路線番号	B485-1-1
人孔番号	上流～下流
管種 管径	ボックスカルバート □2600×2600
異状個所	取付管部 J1～2
距離	12.88m
異状内容	取付管2 閉塞
備考	



写真番号	4
路線番号	B485-1-1
人孔番号	上流～下流
管種 管径	ボックスカルバート □2600×2600
異状個所	取付管部 J1～2
距離	12.88m
異状内容	取付管2 閉塞
備考	



写真番号	4
路線番号	B485-1-1
人孔番号	上流～下流
管種 管径	ボックスカルバート □2600×2600
異状個所	取付管部 J1～2
距離	12.88m
異状内容	取付管2 閉塞
備考	

写真番号	5
路線番号	B485-1-1
人孔番号	上流～下流
管種 管径	ボックスカルバート □2600×2600
異状箇所	本管部 J1～管口
距離	15.00m
異状内容	管内状況
備考	



写真番号	5
路線番号	B485-1-1
人孔番号	上流～下流
管種 管径	ボックスカルバート □2600×2600
異状箇所	本管部 J1～管口
距離	15.00m
異状内容	管内状況
備考	



写真番号	5
路線番号	B485-1-1
人孔番号	上流～下流
管種 管径	ボックスカルバート □2600×2600
異状箇所	本管部 J1～管口
距離	15.00m
異状内容	管内状況
備考	





写真番号	6
路線番号	B485-1-1
人孔番号	上流～下流
管種 管径	ボックスカルバート □2600×2600
異状個所	取付管部 J1～2
距離	17.12m
異状内容	取付管3 管の破損 c
備考	

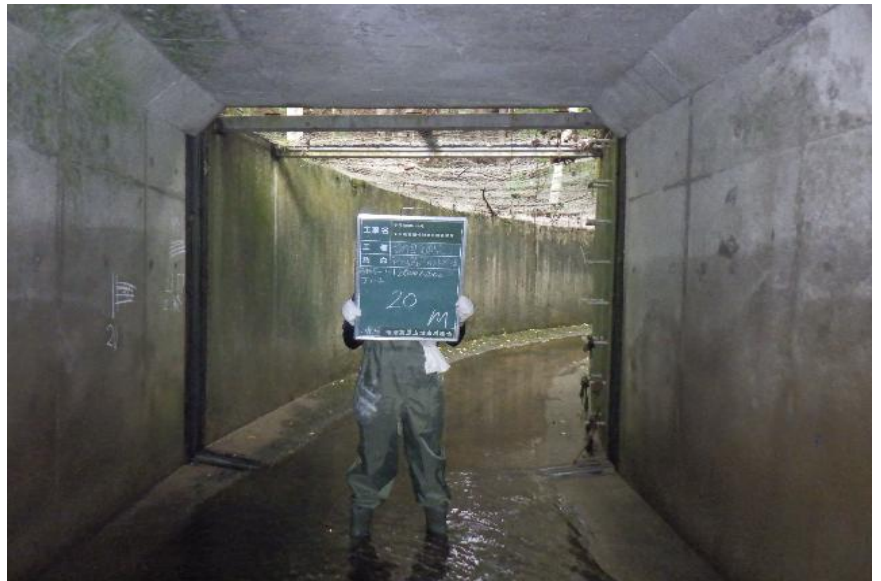


写真番号	6
路線番号	B485-1-1
人孔番号	上流～下流
管種 管径	ボックスカルバート □2600×2600
異状個所	取付管部 J1～2
距離	17.12m
異状内容	取付管3 管の破損 c
備考	



写真番号	6
路線番号	B485-1-1
人孔番号	上流～下流
管種 管径	ボックスカルバート □2600×2600
異状個所	取付管部 J1～2
距離	17.12m
異状内容	取付管3 管の破損 c
備考	

写真番号	7
路線番号	B485-1-1
人孔番号	上流～下流
管種 管径	ボックスカルバート □2600×2600
異状箇所	本管部 J1～管口
距離	20.00m
異状内容	管内状況
備考	



写真番号	7
路線番号	B485-1-1
人孔番号	上流～下流
管種 管径	ボックスカルバート □2600×2600
異状箇所	本管部 J1～管口
距離	20.00m
異状内容	管内状況
備考	



写真番号	7
路線番号	B485-1-1
人孔番号	上流～下流
管種 管径	ボックスカルバート □2600×2600
異状箇所	本管部 J1～管口
距離	20.00m
異状内容	管内状況
備考	





写真番号	8
路線番号	B485-1-1
人孔番号	上流～下流
管種 管径	ボックスカルバート □2600×2600
異状個所	継手部 管口
距離	21.57m
異状内容	管口状況
備考	



写真番号	8
路線番号	B485-1-1
人孔番号	上流～下流
管種 管径	ボックスカルバート □2600×2600
異状個所	継手部 管口
距離	21.57m
異状内容	管口状況
備考	



写真番号	8
路線番号	B485-1-1
人孔番号	上流～下流
管種 管径	ボックスカルバート □2600×2600
異状個所	継手部 管口
距離	21.57m
異状内容	管口状況
備考	

長谷第1号雨水幹線

B619-3

写真番号	1
路線番号	B619-3
人孔番号	90-6-UM-2~90-6-UM-1
管種 管径	HP φ2000
異状個所	継手部 管口
距離	0.00m
異状内容	管口状況
備考	



写真番号	1
路線番号	B619-3
人孔番号	90-6-UM-2~90-6-UM-1
管種 管径	HP φ2000
異状個所	継手部 管口
距離	0.00m
異状内容	管口状況
備考	



写真番号	1
路線番号	B619-3
人孔番号	90-6-UM-2~90-6-UM-1
管種 管径	HP φ2000
異状個所	継手部 管口
距離	0.00m
異状内容	管口状況
備考	





写真番号	2
路線番号	B619-3
人孔番号	90-6-UM-2~90-6-UM-1
管種 管径	HP φ2000
異状個所	本管部 管口~J1
距離	0.28m
異状内容	管のクラック c
備考	



写真番号	2
路線番号	B619-3
人孔番号	90-6-UM-2~90-6-UM-1
管種 管径	HP φ2000
異状個所	本管部 管口~J1
距離	0.28m
異状内容	管のクラック c
備考	

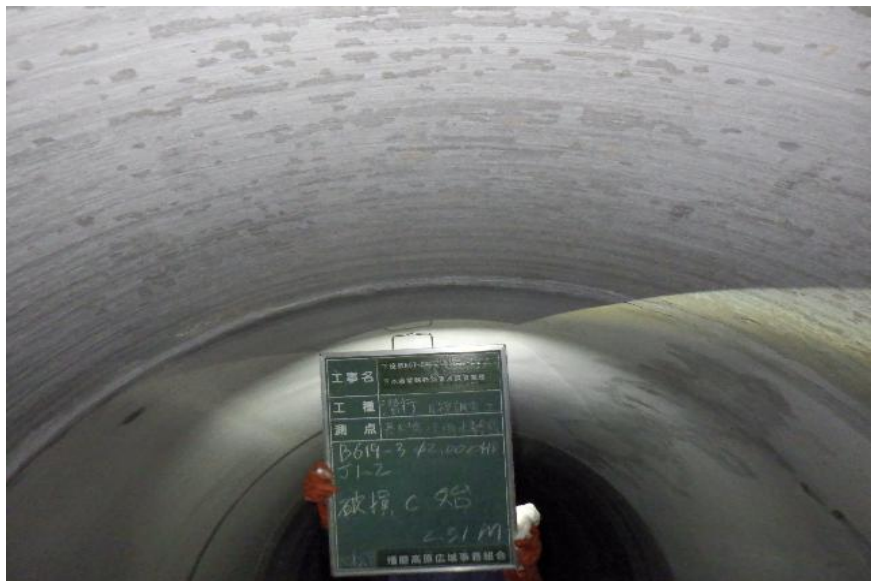


写真番号	2
路線番号	B619-3
人孔番号	90-6-UM-2~90-6-UM-1
管種 管径	HP φ2000
異状個所	本管部 管口~J1
距離	0.28m
異状内容	管のクラック c
備考	

写真番号	3
路線番号	B619-3
人孔番号	90-6-UM-2~90-6-UM-1
管種 管径	HP φ2000
異状個所	本管部 J1-2
距離	2.31m
異状内容	管の破損始 c
備考	



写真番号	3
路線番号	B619-3
人孔番号	90-6-UM-2~90-6-UM-1
管種 管径	HP φ2000
異状個所	本管部 J1-2
距離	2.31m
異状内容	管の破損始 c
備考	

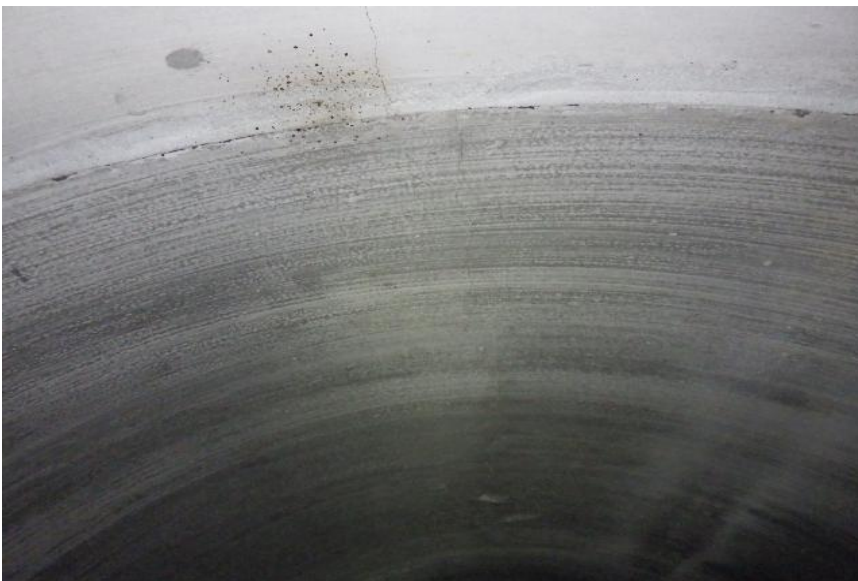


写真番号	3
路線番号	B619-3
人孔番号	90-6-UM-2~90-6-UM-1
管種 管径	HP φ2000
異状個所	本管部 J1-2
距離	2.31m
異状内容	管の破損始 c
備考	

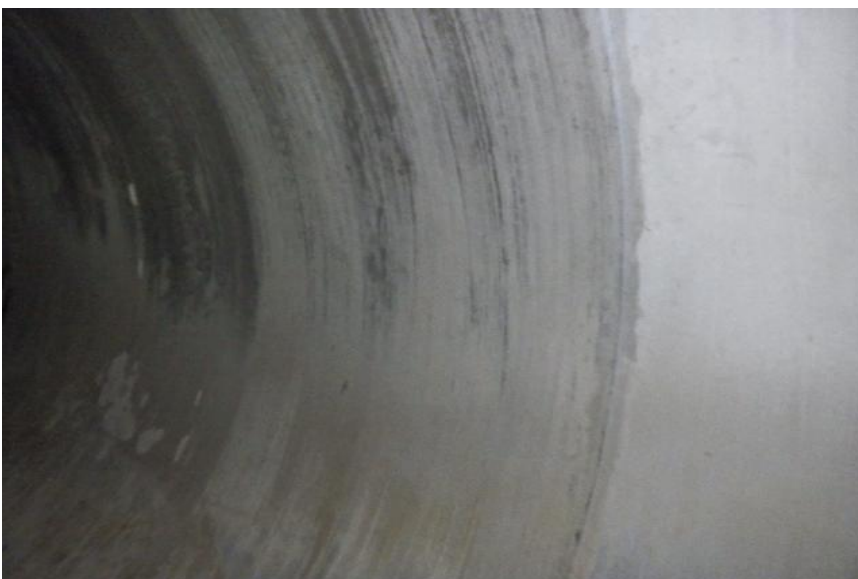




写真番号	4
路線番号	B619-3
人孔番号	90-6-UM-2~90-6-UM-1
管種 管径	HP φ2000
異状個所	本管部 J2~3
距離	5.00m
異状内容	管内状況
備考	



写真番号	4
路線番号	B619-3
人孔番号	90-6-UM-2~90-6-UM-1
管種 管径	HP φ2000
異状個所	本管部 J2~3
距離	5.00m
異状内容	管内状況
備考	



写真番号	4
路線番号	B619-3
人孔番号	90-6-UM-2~90-6-UM-1
管種 管径	HP φ2000
異状個所	本管部 J2~3
距離	5.00m
異状内容	管内状況
備考	

写真番号	5
路線番号	B619-3
人孔番号	90-6-UM-2~90-6-UM-1
管種 管径	HP φ2000
異状個所	本管部 J3-4
距離	7.03m
異状内容	管の破損終 c
備考	



写真番号	5
路線番号	B619-3
人孔番号	90-6-UM-2~90-6-UM-1
管種 管径	HP φ2000
異状個所	本管部 J3-4
距離	7.03m
異状内容	管の破損終 c
備考	



写真番号	5
路線番号	B619-3
人孔番号	90-6-UM-2~90-6-UM-1
管種 管径	HP φ2000
異状個所	本管部 J3-4
距離	7.03m
異状内容	管の破損終 c
備考	





写真番号	6
路線番号	B619-3
人孔番号	90-6-UM-2~90-6-UM-1
管種 管径	HP φ2000
異状個所	本管部 J4~5
距離	10.00m
異状内容	管内状況
備考	



写真番号	6
路線番号	B619-3
人孔番号	90-6-UM-2~90-6-UM-1
管種 管径	HP φ2000
異状個所	本管部 J4~5
距離	10.00m
異状内容	管内状況
備考	

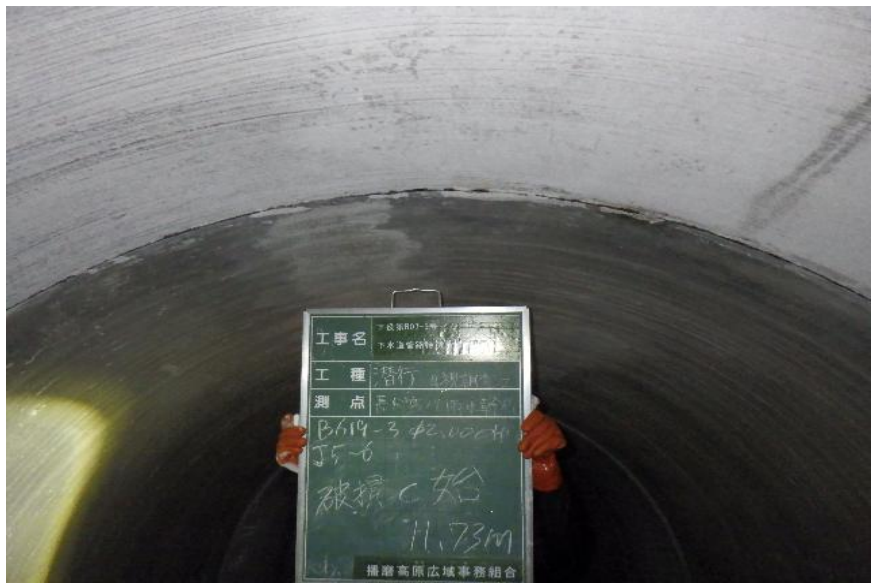


写真番号	6
路線番号	B619-3
人孔番号	90-6-UM-2~90-6-UM-1
管種 管径	HP φ2000
異状個所	本管部 J4~5
距離	10.00m
異状内容	管内状況
備考	

写真番号	7
路線番号	B619-3
人孔番号	90-6-UM-2~90-6-UM-1
管種 管径	HP φ2000
異状個所	本管部 J5-6
距離	11.73m
異状内容	管の破損始 c
備考	



写真番号	7
路線番号	B619-3
人孔番号	90-6-UM-2~90-6-UM-1
管種 管径	HP φ2000
異状個所	本管部 J5-6
距離	11.73m
異状内容	管の破損始 c
備考	



写真番号	7
路線番号	B619-3
人孔番号	90-6-UM-2~90-6-UM-1
管種 管径	HP φ2000
異状個所	本管部 J5-6
距離	11.73m
異状内容	管の破損始 c
備考	





写真番号	8
路線番号	B619-3
人孔番号	90-6-UM-2~90-6-UM-1
管種 管径	HP φ2000
異状個所	本管部 J6~7
距離	15.00m
異状内容	管内状況
備考	



写真番号	8
路線番号	B619-3
人孔番号	90-6-UM-2~90-6-UM-1
管種 管径	HP φ2000
異状個所	本管部 J6~7
距離	15.00m
異状内容	管内状況
備考	



写真番号	8
路線番号	B619-3
人孔番号	90-6-UM-2~90-6-UM-1
管種 管径	HP φ2000
異状個所	本管部 J6~7
距離	15.00m
異状内容	管内状況
備考	

写真番号	9
路線番号	B619-3
人孔番号	90-6-UM-2~90-6-UM-1
管種 管径	HP φ2000
異状個所	本管部 J8~9
距離	20.00m
異状内容	管内状況
備考	



写真番号	9
路線番号	B619-3
人孔番号	90-6-UM-2~90-6-UM-1
管種 管径	HP φ2000
異状個所	本管部 J8~9
距離	20.00m
異状内容	管内状況
備考	

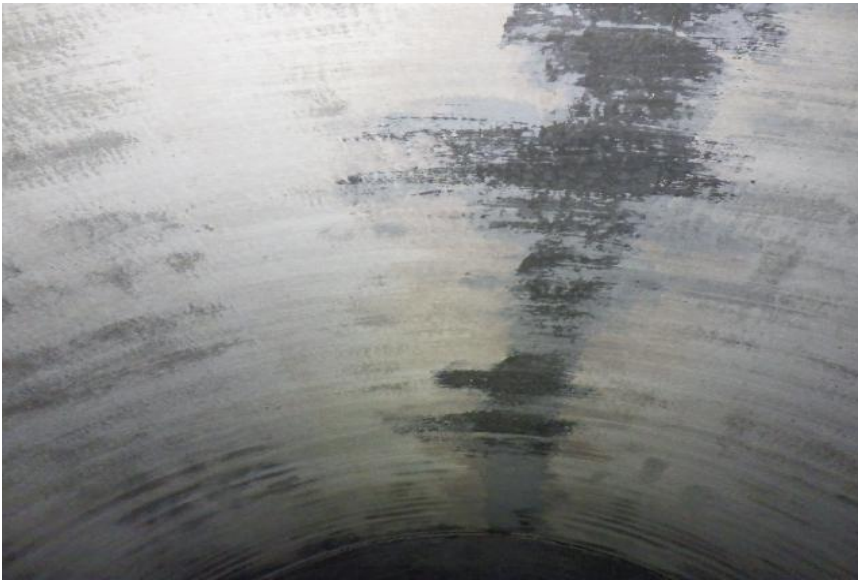


写真番号	9
路線番号	B619-3
人孔番号	90-6-UM-2~90-6-UM-1
管種 管径	HP φ2000
異状個所	本管部 J8~9
距離	20.00m
異状内容	管内状況
備考	





写真番号	10
路線番号	B619-3
人孔番号	90-6-UM-2~90-6-UM-1
管種 管径	HP φ2000
異状個所	本管部 J10~11
距離	25.00m
異状内容	管内状況
備考	



写真番号	10
路線番号	B619-3
人孔番号	90-6-UM-2~90-6-UM-1
管種 管径	HP φ2000
異状個所	本管部 J10~11
距離	25.00m
異状内容	管内状況
備考	



写真番号	10
路線番号	B619-3
人孔番号	90-6-UM-2~90-6-UM-1
管種 管径	HP φ2000
異状個所	本管部 J10~11
距離	25.00m
異状内容	管内状況
備考	

写真番号	11
路線番号	B619-3
人孔番号	90-6-UM-2~90-6-UM-1
管種 管径	HP φ2000
異状個所	本管部 J12~13
距離	30.00m
異状内容	管内状況
備考	



写真番号	11
路線番号	B619-3
人孔番号	90-6-UM-2~90-6-UM-1
管種 管径	HP φ2000
異状個所	本管部 J12~13
距離	30.00m
異状内容	管内状況
備考	



写真番号	11
路線番号	B619-3
人孔番号	90-6-UM-2~90-6-UM-1
管種 管径	HP φ2000
異状個所	本管部 J12~13
距離	30.00m
異状内容	管内状況
備考	





写真番号	12
路線番号	B619-3
人孔番号	90-6-UM-2~90-6-UM-1
管種 管径	HP φ2000
異状個所	本管部 J14~15
距離	35.00m
異状内容	管内状況
備考	



写真番号	12
路線番号	B619-3
人孔番号	90-6-UM-2~90-6-UM-1
管種 管径	HP φ2000
異状個所	本管部 J14~15
距離	35.00m
異状内容	管内状況
備考	



写真番号	12
路線番号	B619-3
人孔番号	90-6-UM-2~90-6-UM-1
管種 管径	HP φ2000
異状個所	本管部 J14~15
距離	35.00m
異状内容	管内状況
備考	

写真番号	13
路線番号	B619-3
人孔番号	90-6-UM-2~90-6-UM-1
管種 管径	HP φ2000
異状個所	本管部 J15-16
距離	37.65m
異状内容	管の破損終 c
備考	



写真番号	13
路線番号	B619-3
人孔番号	90-6-UM-2~90-6-UM-1
管種 管径	HP φ2000
異状個所	本管部 J15-16
距離	37.65m
異状内容	管の破損終 c
備考	



写真番号	13
路線番号	B619-3
人孔番号	90-6-UM-2~90-6-UM-1
管種 管径	HP φ2000
異状個所	本管部 J15-16
距離	37.65m
異状内容	管の破損終 c
備考	





写真番号	14
路線番号	B619-3
人孔番号	90-6-UM-2~90-6-UM-1
管種 管径	HP φ2000
異状個所	本管部 J17~18
距離	40.00m
異状内容	管内状況
備考	



写真番号	14
路線番号	B619-3
人孔番号	90-6-UM-2~90-6-UM-1
管種 管径	HP φ2000
異状個所	本管部 J17~18
距離	40.00m
異状内容	管内状況
備考	



写真番号	14
路線番号	B619-3
人孔番号	90-6-UM-2~90-6-UM-1
管種 管径	HP φ2000
異状個所	本管部 J17~18
距離	40.00m
異状内容	管内状況
備考	

写真番号	15
路線番号	B619-3
人孔番号	90-6-UM-2~90-6-UM-1
管種 管径	HP φ2000
異状個所	継手部 管口
距離	44.74m
異状内容	管口状況
備考	



写真番号	15
路線番号	B619-3
人孔番号	90-6-UM-2~90-6-UM-1
管種 管径	HP φ2000
異状個所	継手部 管口
距離	44.74m
異状内容	管口状況
備考	



写真番号	15
路線番号	B619-3
人孔番号	90-6-UM-2~90-6-UM-1
管種 管径	HP φ2000
異状個所	継手部 管口
距離	44.74m
異状内容	管口状況
備考	



長谷第1号雨水幹線

B619-4

写真番号	1
路線番号	B619-4
人孔番号	90-6-UM-1~90-7-UM-6
管種 管径	HP φ2000
異状個所	継手部 管口
距離	0.00m
異状内容	管口状況
備考	



写真番号	1
路線番号	B619-4
人孔番号	90-6-UM-1~90-7-UM-6
管種 管径	HP φ2000
異状個所	継手部 管口
距離	0.00m
異状内容	管口状況
備考	



写真番号	1
路線番号	B619-4
人孔番号	90-6-UM-1~90-7-UM-6
管種 管径	HP φ2000
異状個所	継手部 管口
距離	0.00m
異状内容	管口状況
備考	





写真番号	2
路線番号	B619-4
人孔番号	90-6-UM-1~90-7-UM-6
管種 管径	HP φ2000
異状個所	本管部 J1-2
距離	2.52m
異状内容	管の破損始 c
備考	



写真番号	2
路線番号	B619-4
人孔番号	90-6-UM-1~90-7-UM-6
管種 管径	HP φ2000
異状個所	本管部 J1-2
距離	2.52m
異状内容	管の破損始 c
備考	



写真番号	2
路線番号	B619-4
人孔番号	90-6-UM-1~90-7-UM-6
管種 管径	HP φ2000
異状個所	本管部 J1-2
距離	2.52m
異状内容	管の破損始 c
備考	

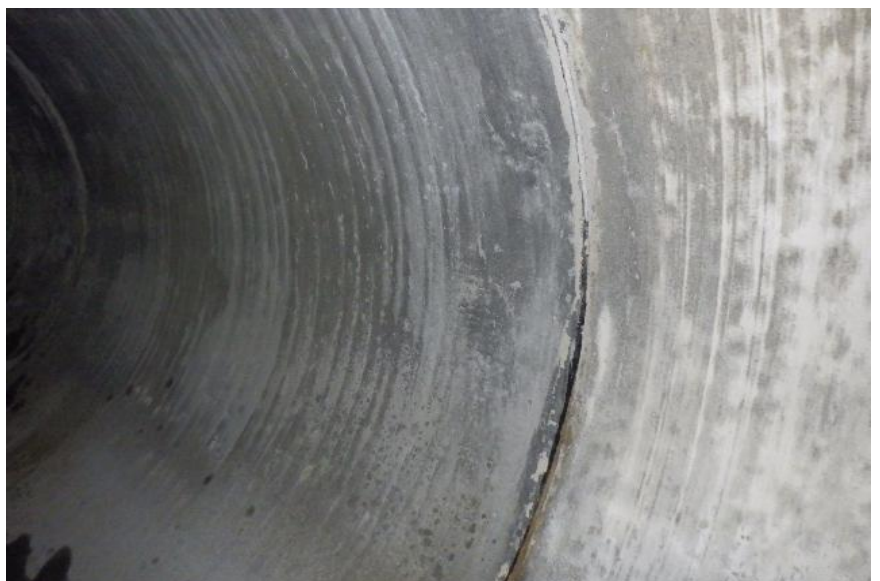
写真番号	3
路線番号	B619-4
人孔番号	90-6-UM-1~90-7-UM-6
管種 管径	HP φ2000
異状箇所	本管部 J2~3
距離	5.00m
異状内容	管内状況
備考	



写真番号	3
路線番号	B619-4
人孔番号	90-6-UM-1~90-7-UM-6
管種 管径	HP φ2000
異状箇所	本管部 J2~3
距離	5.00m
異状内容	管内状況
備考	



写真番号	3
路線番号	B619-4
人孔番号	90-6-UM-1~90-7-UM-6
管種 管径	HP φ2000
異状箇所	本管部 J2~3
距離	5.00m
異状内容	管内状況
備考	





写真番号	4
路線番号	B619-4
人孔番号	90-6-UM-1~90-7-UM-6
管種 管径	HP φ2000
異状個所	本管部 J4~5
距離	10.00m
異状内容	管内状況
備考	



写真番号	4
路線番号	B619-4
人孔番号	90-6-UM-1~90-7-UM-6
管種 管径	HP φ2000
異状個所	本管部 J4~5
距離	10.00m
異状内容	管内状況
備考	



写真番号	4
路線番号	B619-4
人孔番号	90-6-UM-1~90-7-UM-6
管種 管径	HP φ2000
異状個所	本管部 J4~5
距離	10.00m
異状内容	管内状況
備考	

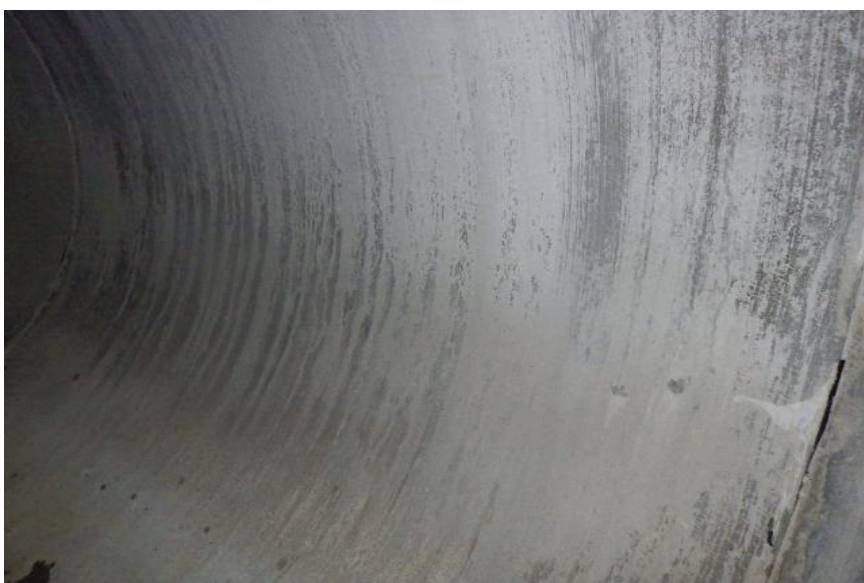
写真番号	5
路線番号	B619-4
人孔番号	90-6-UM-1~90-7-UM-6
管種 管径	HP φ2000
異状個所	本管部 J6~7
距離	15.00m
異状内容	管内状況
備考	



写真番号	5
路線番号	B619-4
人孔番号	90-6-UM-1~90-7-UM-6
管種 管径	HP φ2000
異状個所	本管部 J6~7
距離	15.00m
異状内容	管内状況
備考	



写真番号	5
路線番号	B619-4
人孔番号	90-6-UM-1~90-7-UM-6
管種 管径	HP φ2000
異状個所	本管部 J6~7
距離	15.00m
異状内容	管内状況
備考	





写真番号	6
路線番号	B619-4
人孔番号	90-6-UM-1~90-7-UM-6
管種 管径	HP φ2000
異状個所	本管部 J8~9
距離	20.00m
異状内容	管内状況
備考	



写真番号	6
路線番号	B619-4
人孔番号	90-6-UM-1~90-7-UM-6
管種 管径	HP φ2000
異状個所	本管部 J8~9
距離	20.00m
異状内容	管内状況
備考	

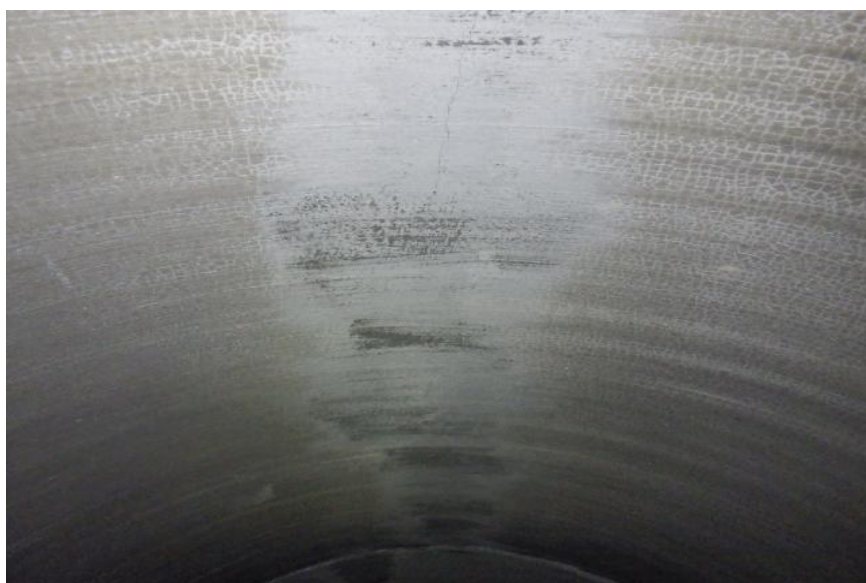


写真番号	6
路線番号	B619-4
人孔番号	90-6-UM-1~90-7-UM-6
管種 管径	HP φ2000
異状個所	本管部 J8~9
距離	20.00m
異状内容	管内状況
備考	

写真番号	7
路線番号	B619-4
人孔番号	90-6-UM-1~90-7-UM-6
管種 管径	HP φ2000
異状個所	本管部 J10~11
距離	25.00m
異状内容	管内状況
備考	



写真番号	7
路線番号	B619-4
人孔番号	90-6-UM-1~90-7-UM-6
管種 管径	HP φ2000
異状個所	本管部 J10~11
距離	25.00m
異状内容	管内状況
備考	

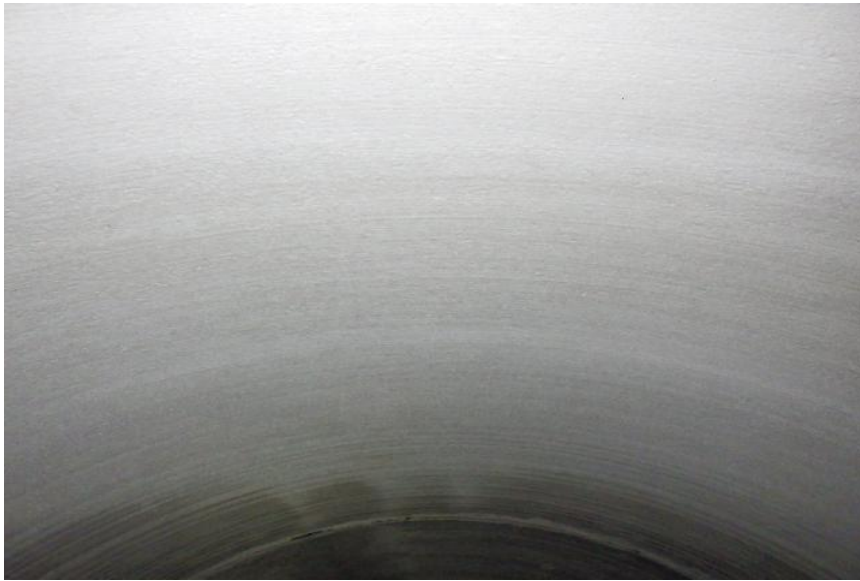


写真番号	7
路線番号	B619-4
人孔番号	90-6-UM-1~90-7-UM-6
管種 管径	HP φ2000
異状個所	本管部 J10~11
距離	25.00m
異状内容	管内状況
備考	

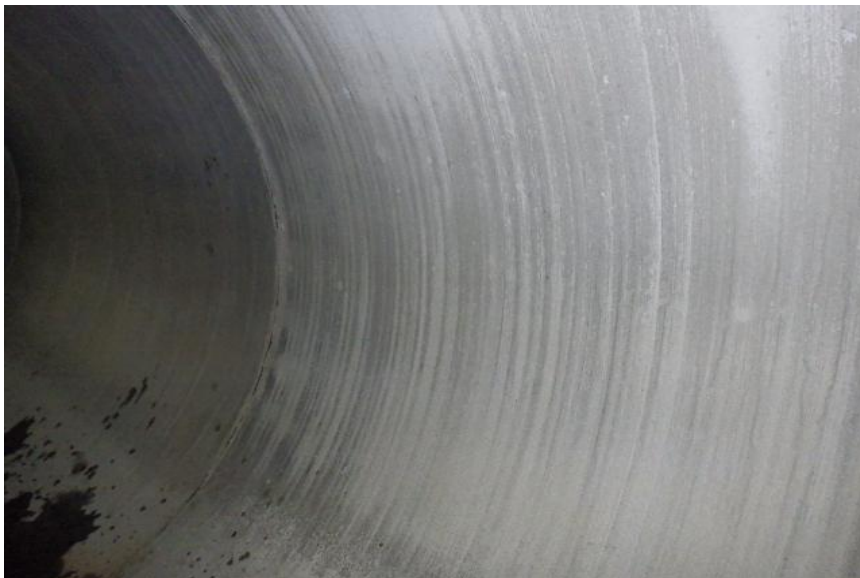




写真番号	8
路線番号	B619-4
人孔番号	90-6-UM-1~90-7-UM-6
管種 管径	HP φ2000
異状個所	本管部 J12~13
距離	30.00m
異状内容	管内状況
備考	



写真番号	8
路線番号	B619-4
人孔番号	90-6-UM-1~90-7-UM-6
管種 管径	HP φ2000
異状個所	本管部 J12~13
距離	30.00m
異状内容	管内状況
備考	



写真番号	8
路線番号	B619-4
人孔番号	90-6-UM-1~90-7-UM-6
管種 管径	HP φ2000
異状個所	本管部 J12~13
距離	30.00m
異状内容	管内状況
備考	

写真番号	9
路線番号	B619-4
人孔番号	90-6-UM-1~90-7-UM-6
管種 管径	HP φ2000
異状個所	本管部 J14~15
距離	35.00m
異状内容	管内状況
備考	



写真番号	9
路線番号	B619-4
人孔番号	90-6-UM-1~90-7-UM-6
管種 管径	HP φ2000
異状個所	本管部 J14~15
距離	35.00m
異状内容	管内状況
備考	

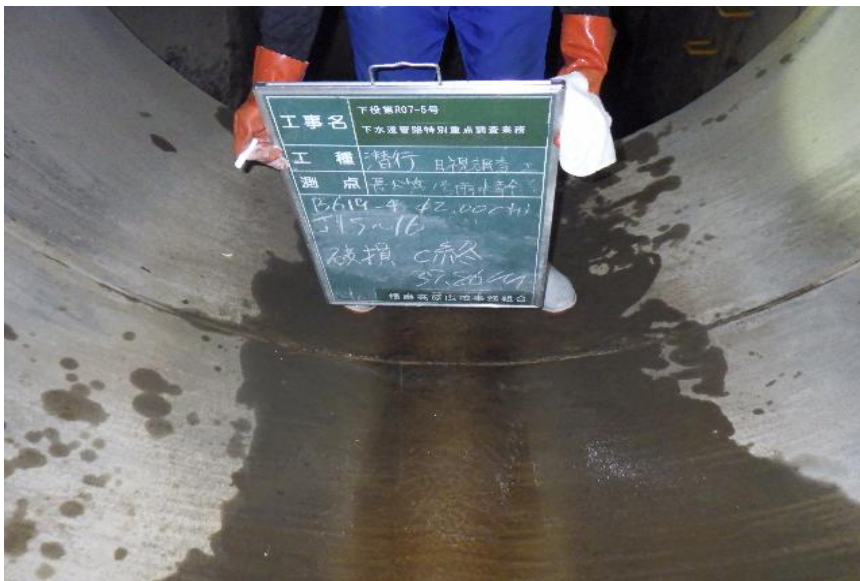


写真番号	9
路線番号	B619-4
人孔番号	90-6-UM-1~90-7-UM-6
管種 管径	HP φ2000
異状個所	本管部 J14~15
距離	35.00m
異状内容	管内状況
備考	





写真番号	10
路線番号	B619-4
人孔番号	90-6-UM-1~90-7-UM-6
管種 管径	HP φ2000
異状個所	本管部 J15-16
距離	37.86m
異状内容	管の破損終 c
備考	



写真番号	10
路線番号	B619-4
人孔番号	90-6-UM-1~90-7-UM-6
管種 管径	HP φ2000
異状個所	本管部 J15-16
距離	37.86m
異状内容	管の破損終 c
備考	



写真番号	10
路線番号	B619-4
人孔番号	90-6-UM-1~90-7-UM-6
管種 管径	HP φ2000
異状個所	本管部 J15-16
距離	37.86m
異状内容	管の破損終 c
備考	

写真番号	11
路線番号	B619-4
人孔番号	90-6-UM-1~90-7-UM-6
管種 管径	HP φ2000
異状個所	継手部 管口
距離	38.72m
異状内容	管口状況
備考	



写真番号	11
路線番号	B619-4
人孔番号	90-6-UM-1~90-7-UM-6
管種 管径	HP φ2000
異状個所	継手部 管口
距離	38.72m
異状内容	管口状況
備考	



写真番号	11
路線番号	B619-4
人孔番号	90-6-UM-1~90-7-UM-6
管種 管径	HP φ2000
異状個所	継手部 管口
距離	38.72m
異状内容	管口状況
備考	

