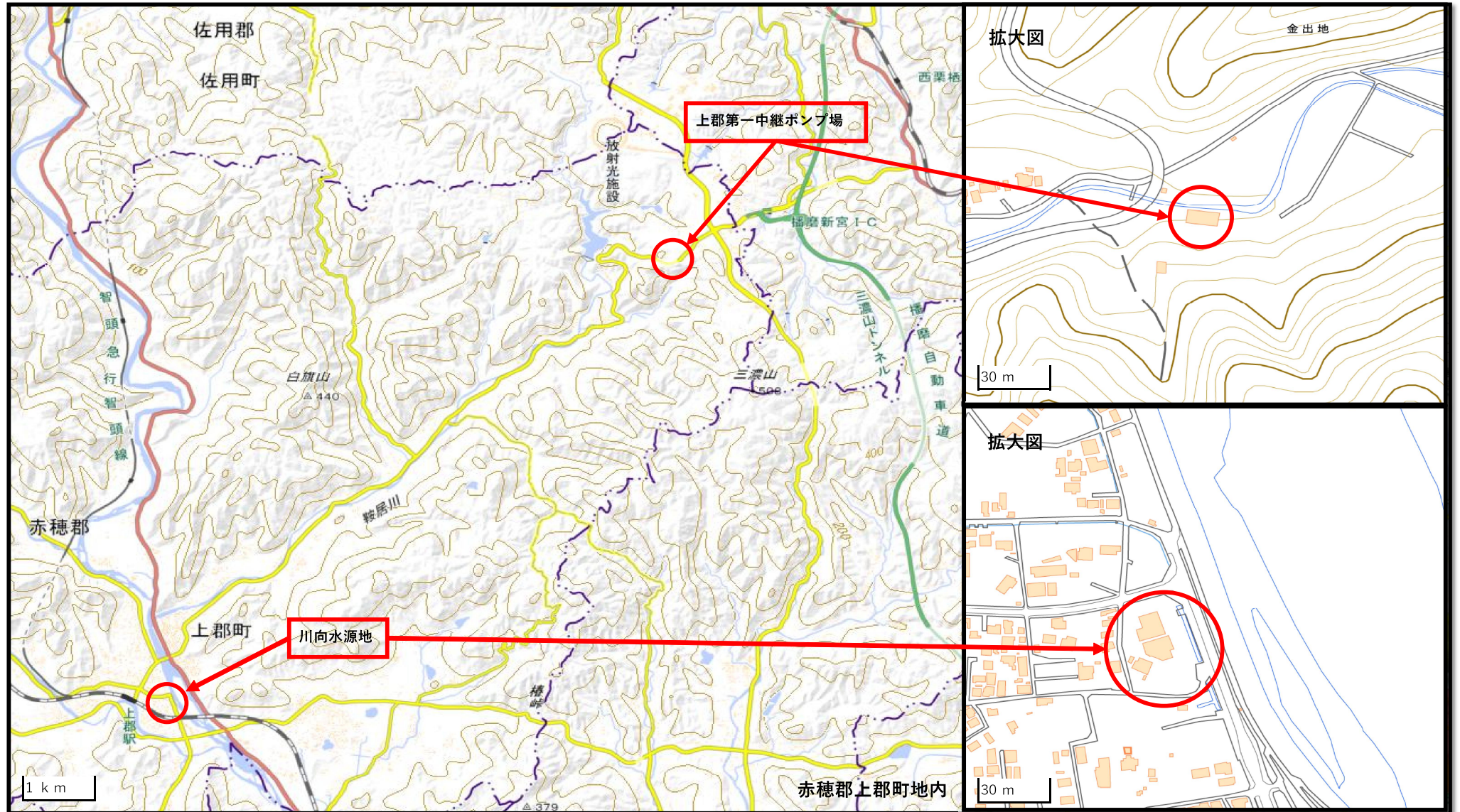
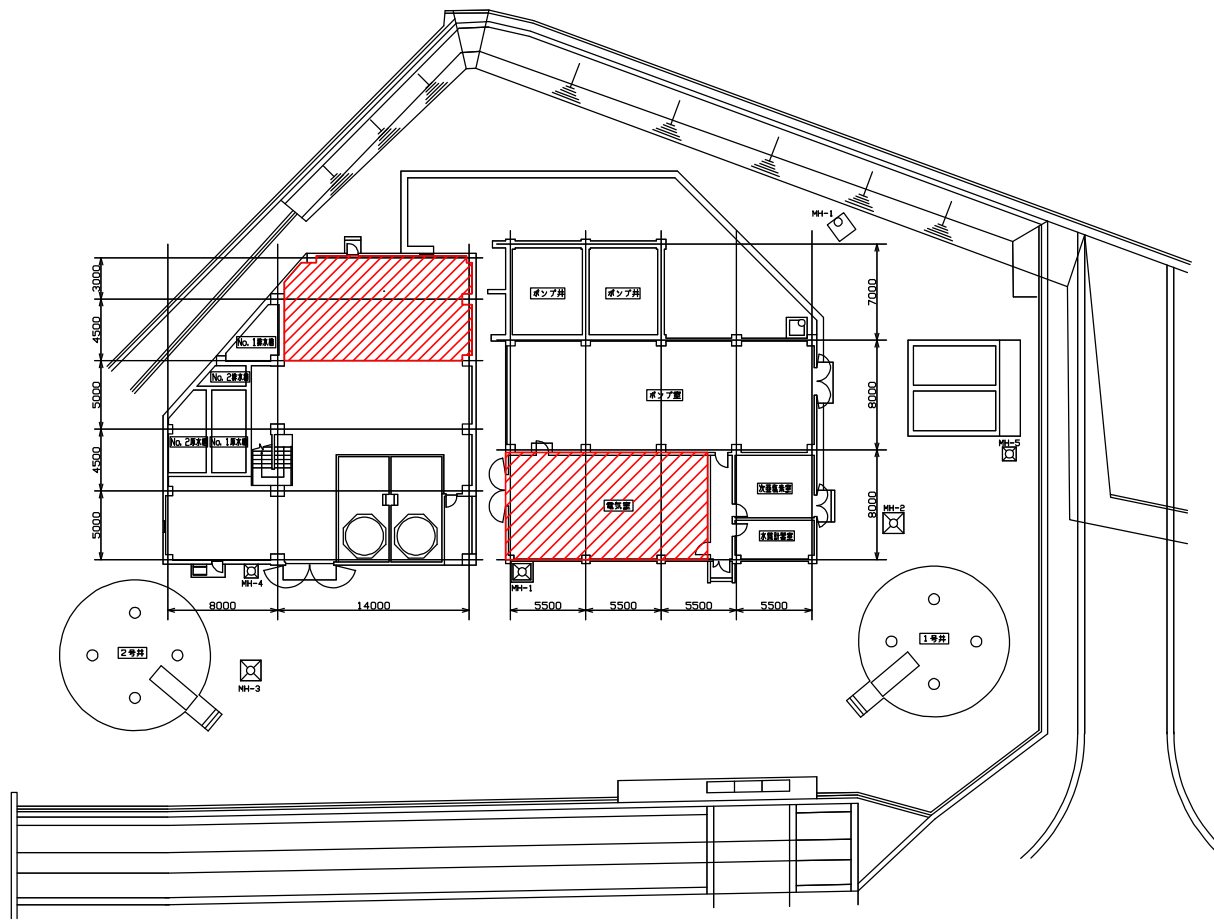


施工箇所位置図



出展：国土地理院ウェブサイト加工して、播磨高原広域事務組作成

(<https://maps.gsi.go.jp/#15/34.920141/134.429097/&base=std&ls=std%7Cdid2015&blend=0&disp=11&vs=c0g1j0h0k0l0u0t0z0r0s0m0f0>)



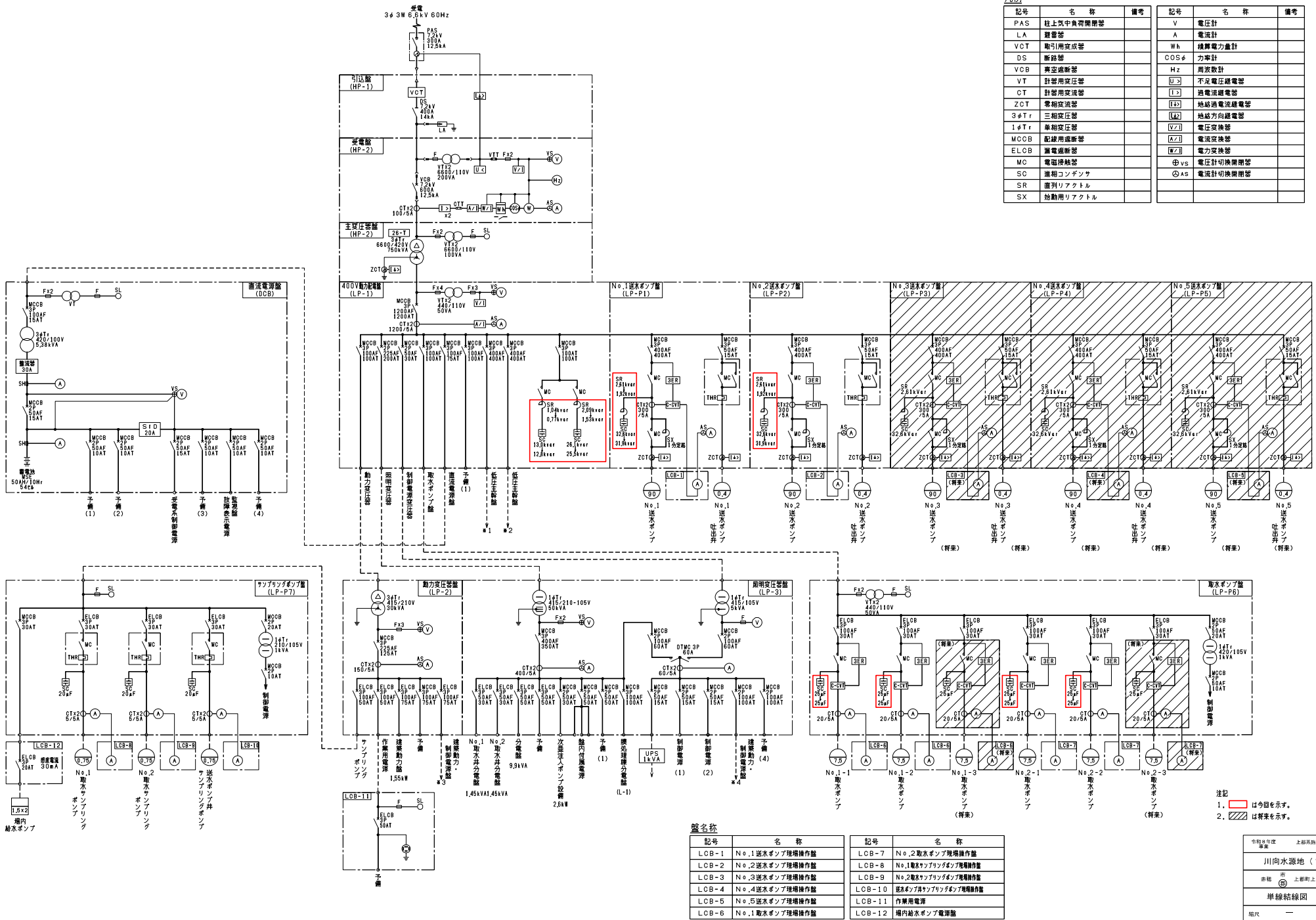
全体平面図 S=1/200

注記)
1. は、今回工事範囲を示す。

令和4年度 事業	上野系統設備日コンデンサ 改修工事
川向水源地	
市 上野町上郡字川向ノ1-3-1	
宗種 ⑤	
一般平面図	1
縮尺	1:100 (A1) 1:200 (A3)
播磨高原広域事務組合	

凡例

記号	名称	備考	記号	名称	備考
PAS	柱上集中負荷開閉器		V	電圧計	
LA	避雷器		A	電流計	
VCT	取引用変成器		Wh	積算電力計	
DS	断絡器		COSφ	力率計	
VCB	真空遮断器		H _z	周波数計	
VT	計器用変圧器		[H _z]	不足電圧検出器	
CT	計器用変流器		[L _z]	過電流検出器	
ZCT	零相変流器		[L _z]	地絡過電流検出器	
3φTr	三相変圧器		[L _z]	地絡方向継電器	
1φTr	単相変圧器		[V _z]	電圧交換器	
MCCB	配線用遮断器		[A _z]	電流交換器	
ELCB	漏電遮断器		[E _z]	電力交換器	
MC	電磁接触器		⊕ vs	電圧計切換開閉器	
SC	送相コンデンサ		⊕ as	電流計切換開閉器	
SR	逆列リアクトル				
SX	始動用リアクトル				

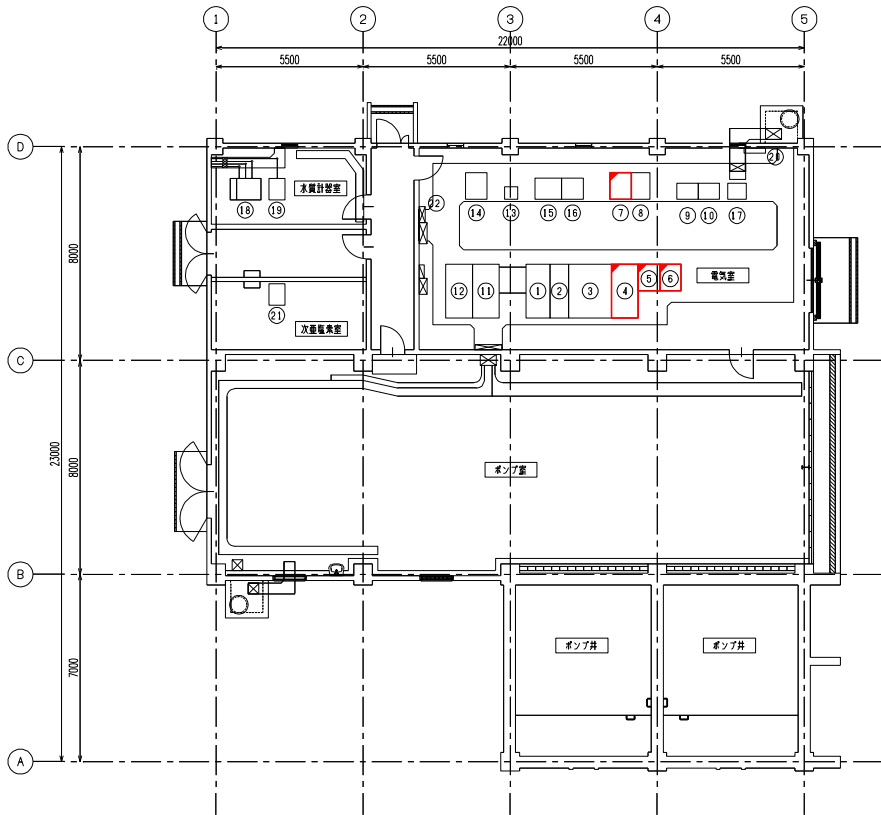


設備名称

記号	名称	記号	名称
LCB-1	No.1送水ポンプ現場操作盤	LCB-7	No.2取水ポンプ現場操作盤
LCB-2	No.2送水ポンプ現場操作盤	LCB-8	No.1取水ポンプ現場操作盤
LCB-3	No.3送水ポンプ現場操作盤	LCB-9	No.2取水ポンプ現場操作盤
LCB-4	No.4送水ポンプ現場操作盤	LCB-10	取水ポンプ現場操作盤
LCB-5	No.5送水ポンプ現場操作盤	LCB-11	作業用電源
LCB-6	No.1取水ポンプ現場操作盤	LCB-12	場内給水ポンプ電源盤

注記
 1. [Red Box] は今回を示す。
 2. [Hatched Box] は将来を示す。

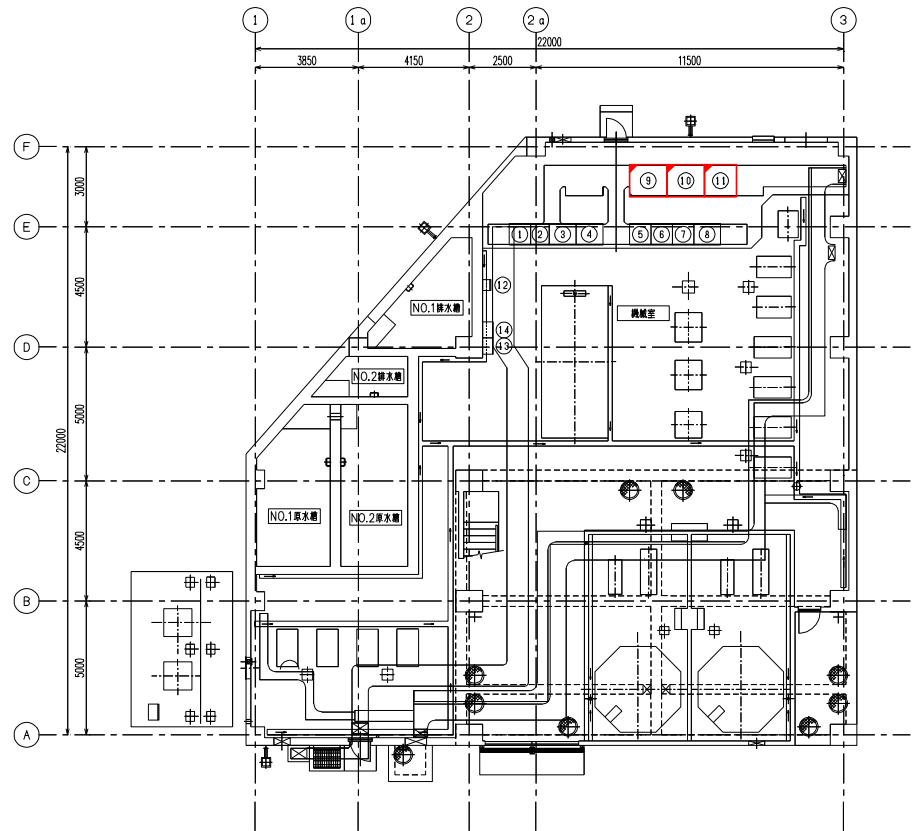
令和8年度 上級検定設備主任技師
 川向水源 (1/2)
 単線結線図 2
 幅尺 4
 播磨高原広域事務組合



機名簿一覧表

番号	機記号	機名称	備考
①	HP-1	引込線	既設
②	HP-2	変電機	＊
③	HP-3	変圧器機	＊
④	LP-1	400V動力配電盤	機能増設
⑤	LP-P1	No.1送水ポンプ盤	＊
⑥	LP-P2	No.2送水ポンプ盤	＊
⑦	LP-P6	取水ポンプ盤	＊
⑧	LP-P7	サブリングポンプ盤	既設
⑨	RY-1	補助継電器機 (1)	＊
⑩	RY-2	補助継電器機 (2)	＊
⑪	LP-2	動力変圧器機	＊
⑫	LP-3	照明変圧器機	＊
⑬	UPS	ミニUPS	＊
⑭	DCB	直流電源機	＊
⑮	KP	計装監視盤 (1)	＊
⑯	K	計装監視盤 (2)	＊
⑰	TM	テレメータ機	＊
⑱		水質架台	＊
⑲		濁度計	＊
⑳		接地端子盤	＊
㉑		次要注入設備制御盤	＊
㉒		保安警備子箱	＊

ポンプ棟 1階平面図 S=1/100



機名簿一覧表

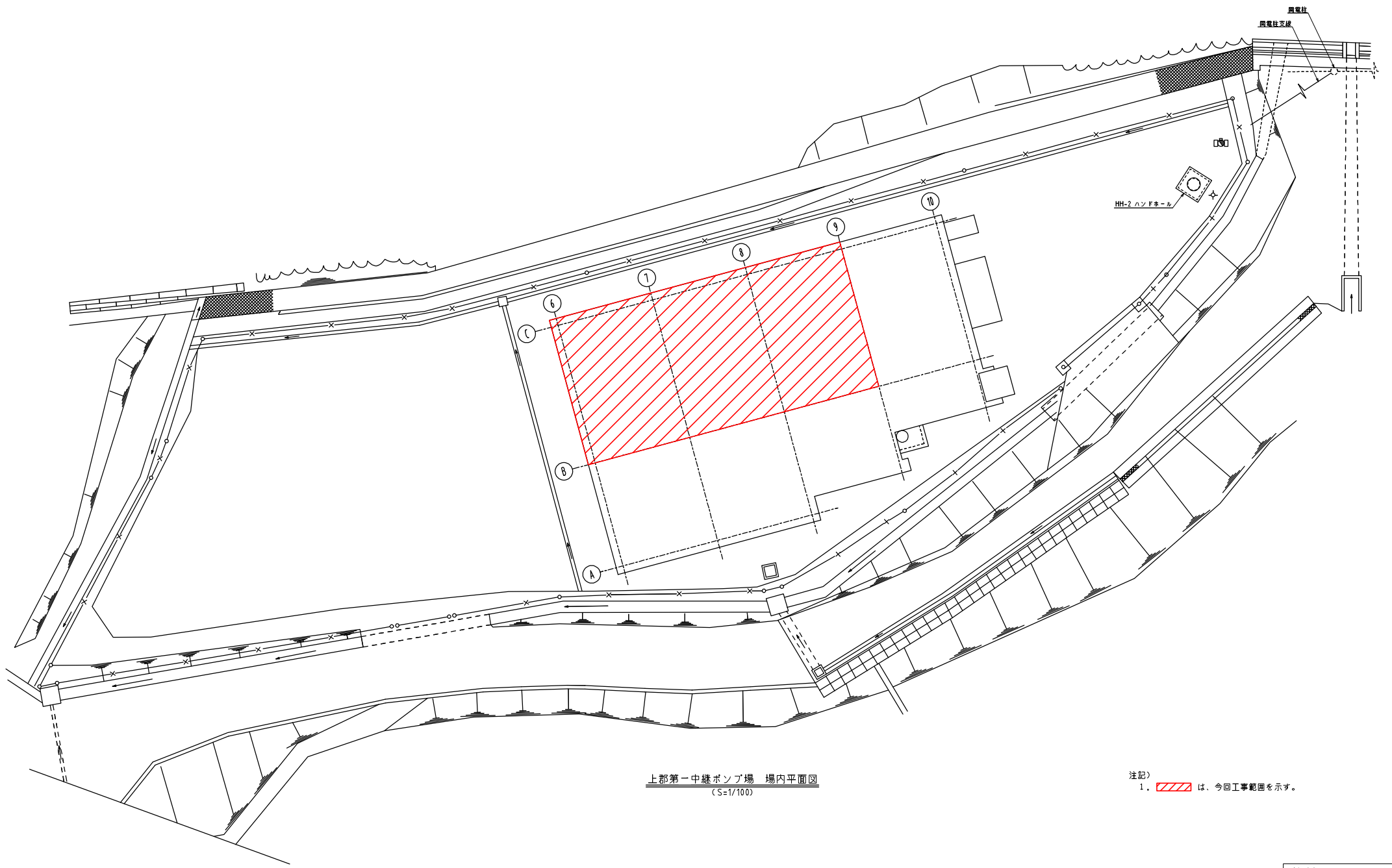
番号	機記号	機名称	備考
①	LP-21	低圧主幹線	既設
②	LP-22	送電動力・制御電機盤	＊
③	C-17	回転用線路施設制御盤	＊
④	C-18	計装機	＊
⑤	RY-21	補助継電器機	＊
⑥	RY-22	補助継電器機	＊
⑦	INV-01	インバータ機 (1)	＊
⑧	INV-02	インバータ機 (2)	＊
⑨	LP-P21	No.1～No.3送水送電動力機	機能増設
⑩	LP-P22	回転用線路施設送電動力機	＊
⑪	LP-P23	取水ポンプ動力機 (1)	＊
⑫		新記号機	既設
⑬	LP-1	分電盤	＊
⑭	P-1	動力制御盤	＊
⑮	LCB-23A	No.1～3循環ポンプ操作機	＊

既存過棟 1階平面図 S=1/100


備考

- ① 〇は、今回を示す。
- ② 〇は、機能増設を示す。
- ③ 〇は、既設を示す。
- ④ 〇は、将来を示す。

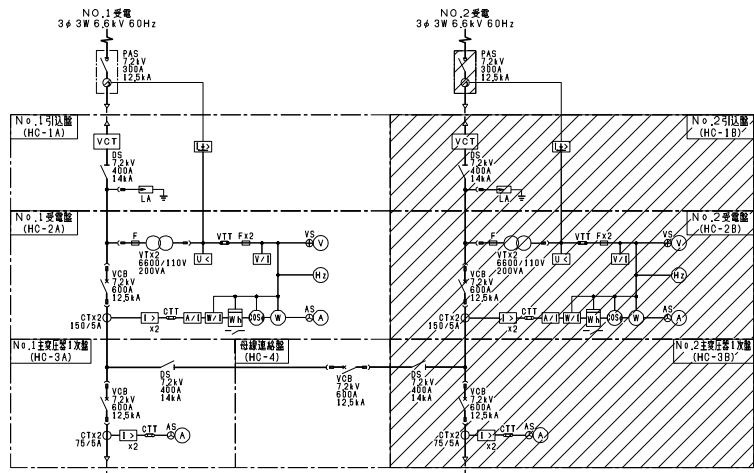
令和8年度 事業	上野新線延伸区間コンテナ 設備工事
川向水源池	
系統	上野町上野川向ノ1-3-1
平面図 (今回)	4
縮尺	1:50 (A1) 1:100 (A3)
播磨高原広域事務組合	



上郡第一中継ポンプ場 場内平面図
(S=1/100)

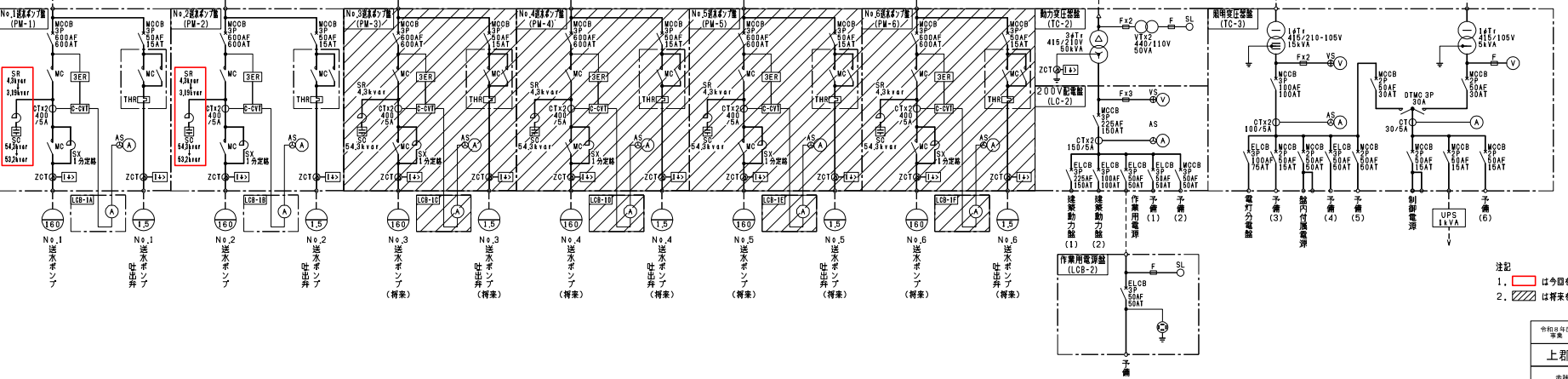
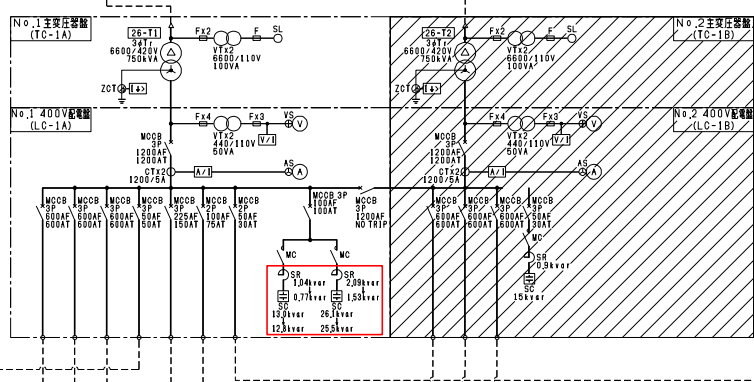
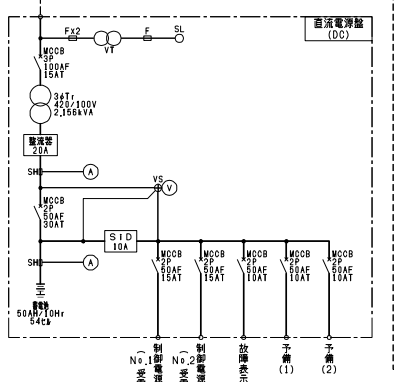
注記)
1.  は、今回工事範囲を示す。

令和5年度 第1期	上郡系電線柱コンデンサ 取替工事
上郡第一中継ポンプ場	
市 宗像	上郡町金出地字本村2198
一般平面図	1
縮尺 1:50 (A1) 1:100 (A3)	3
播磨高原広域事務組合	

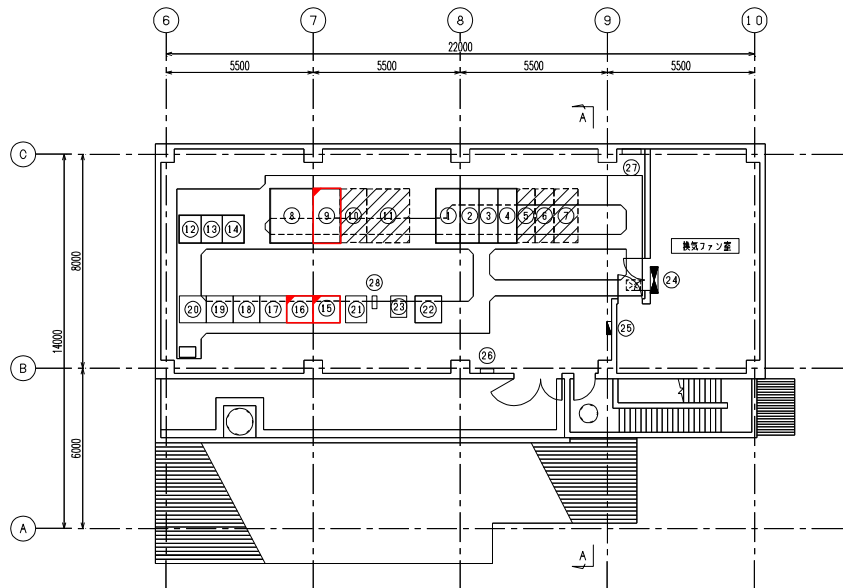


凡例

記号	名称	備考	記号	名称	備考
PAS	柱上式中負荷開閉器		V	電圧計	
LA	避雷器		A	電流計	
VCT	取引用変成器		Wh	積算電力計	
DS	断絡器		COSφ	力率計	
VCB	真空遮断器		H _z	周波数計	
VT	計器用変圧器		U	不足電圧継電器	
CT	計器用変流器		LD	過電流継電器	
ZCT	零相変流器		LE	地絡過電流継電器	
3φTR	三相変圧器		LDL	地絡方向継電器	
1φTR	単相変圧器		VZ	電圧変換器	
MCCB	配線用遮断器		AVZ	電流変換器	
ELCB	漏電遮断器		WZ	電力変換器	
MC	電圧切換器		⊕VS	電圧計切換開閉器	
SC	並列コンデンサ		⊕AS	電流計切換開閉器	
SR	並列リアクトル				
SX	始動用リアクトル				



注記
 1. は今回を示す。
 2. は将来を示す。



第一中継ポンプ場2階電気室平面図 S=1/100

機台機一覽表

番号	機記号	機名	備考
①	HC-1A	No.1引込機	既設
②	HC-2A	No.1受電機	〃
③	HC-3A	No.1主要圧器一次機	〃
④	HC-4	母線連絡機	〃
⑤	HC-9B	No.2主要圧器一次機	将来
⑥	HC-9B	No.2受電機	〃
⑦	HC-1B	No.2引込機	〃
⑧	TC-1A	No.1主要圧器機	既設
⑨	LC-1A	No.1 400V配電機	機能増設
⑩	LC-1B	No.2 400V配電機	将来
⑪	TC-1B	No.2主要圧器機	〃
⑫	TC-2	動力圧器機	既設
⑬	LC-2	200V配電機	〃
⑭	TC-3	照明圧器機	〃
⑮	PM-1	No.1送水ポンプ機	機能増設
⑯	PM-2	No.2送水ポンプ機	〃
⑰	PM-3	No.3送水ポンプ機	将来
⑱	PM-4	No.4送水ポンプ機	〃
⑲	PM-5	No.5送水ポンプ機	〃
⑳	PM-6	No.6送水ポンプ機	〃
㉑	DC	蓄電池装置	既設
㉒	TM	チレメーター機	〃
㉓	P-2-1	建機付電動力制御機	〃
㉔	L-2-1	建機付電動分電機	〃
㉕	T-2-1	建機付電動子機	〃
㉖	ET-1	接触子機	〃
㉗	UPS	UPS	〃

備考

- ①, ②, ③, ④, ⑤, ⑥, ⑦, ⑧, ⑨, ⑩, ⑪, ⑫, ⑬, ⑭, ⑮, ⑯, ⑰, ⑱, ⑲, ⑳, ㉑, ㉒, ㉓, ㉔, ㉕, ㉖, ㉗ は、今回を示す。
- ⑨, ⑮ は、機能増設を示す。
- ①, ②, ③, ④, ⑤, ⑥, ⑦, ⑧, ⑩, ⑪, ⑫, ⑬, ⑭, ⑯, ⑰, ⑱, ⑲, ⑳, ㉑, ㉒, ㉓, ㉔, ㉕, ㉖, ㉗ は、既設を示す。
- ⑤, ⑥, ⑦, ⑧, ⑩, ⑪, ⑫, ⑬, ⑭, ⑯, ⑰, ⑱, ⑲, ⑳, ㉑, ㉒, ㉓, ㉔, ㉕, ㉖, ㉗ は、将来を示す。